

ООО Геоцентр «Землемер»  
г. Улан – Удэ, б-р Карла Маркса, д.14Б, офис 310  
тел.: 8(3012)41-51-91, 8(9021)699-356

*Утверждено  
Постановлением Администрации  
МО «Город Гусиноозерск» Республики Бурятия*

---

---

Проект межевания территории, разработанный в целях определения границ земельных участков под многоквартирными жилыми домами, расположенными по адресу: Р.Б., Селенгинский район, г.Гусиноозерск. ул.Пушкина,д.56,мкр.6,д.20,ул.Ключевская,д.15,ул.Ключевская,д.16, п.Энергетиков,д.22, мкр.6,д.16,ул.Ключевская,д.21,ул.Ключевская,д.20,ул.Ключевская,д.17,ул. Ключевская,д.18

**(Основная часть)**

2021 г.

ООО Геоцентр «Землемер»  
г. Улан – Удэ, б-р Карла Маркса, д.14Б, офис 310  
тел.: 8(3012)41-51-91, 8(9021)699-356

Проект межевания территории, разработанный в целях определения границ земельных участков под многоквартирными жилыми домами, расположенными по адресу: Р.Б., Селенгинский район, г.Гусиноозерск. ул.Пушкина,д.56,мкр.6,д.20,ул.Ключевская,д.15,ул.Ключевская,д.16, п.Энергетиков,д.22, мкр.6,д.16,ул.Ключевская,д.21,ул.Ключевская,д.20,ул.Ключевская,д.17, ул.Ключевская,д.18

**(Основная часть)**

Кадастровый инженер ООО Геоцентр «Землемер»

Кушнарева М.М.

Генеральный Директор ООО Геоцентр «Землемер»

Стефашина О.Н.

2021 г.

## СОДЕРЖАНИЕ

№	Наименование	
Текстовая часть		
1	Пояснительная записка	12
Чертежи межевания территории		
	Границы планируемых и существующих элементов планировочной структуры	4
	Красные линии, утвержденные в составе проекта планировки территории	4
	Линии отступа от красных линий в целях определения мест допустимого размещения зданий, строений, сооружений	4
	Границы образуемых и (или) изменяемых земельных участков, условные номера образуемых земельных участков	4

## **ПОЯСНИТЕЛЬНАЯ ЗАПИСКА**

Документация по внесению изменений в проект межевания территории, разработанный в целях определения границ земельных участков под многоквартирными жилыми домами, расположенными по адресу: Республика Бурятия, Селенгинский район, г.Гусиноозерск разработана в соответствии со следующей нормативно – правовой документацией:

- Федеральным законом «О государственной регистрации недвижимости»;
- Федеральным законом «О землеустройстве»;
- Федеральный закон «О введении в действие Жилищного кодекса Российской Федерации»;
- Градостроительным кодексом Российской Федерации;
- Жилищным кодексом Российской Федерации;
- Земельным кодексом Российской Федерации;
- постановлением Правительства РФ «Об утверждении Положения о согласовании и утверждении землеустроительной документации, создании и ведении государственного фонда данных полученных в результате проведения землеустройства» № 514 от 11.07.2002 г.;
- постановлением Правительства Российской Федерации «Об утверждении положения о контроле за проведением землеустройства» №1061 от 29.12.2008 г.;
- постановлением Правительства Российской Федерации «Об утверждении положения о государственной экспертизе землеустроительной документации» № 214 от 04.04.2015 г.
- СНиП 2.07.01-89 «Градостроительство Планировка и застройка городских и сельских поселений»;
- СНиП 11-04-2003 «Инструкция о порядке разработки, согласования, экспертизы и утверждения градостроительной документации»;
- Нормативами градостроительного проектирования (МНГП);
- Классификатором видов разрешенного использования земельных участков;
- Правила землепользования и застройки муниципального образования «Город Гусиноозерск» , утвержденные Решением сессии № 215 от 20.12.2012г.;
- Кадастровые планы территории.

Основанием для разработки проекта межевания является техническое задание, прописанное в муниципальном контракте на выполнение работ №б/н от 25.11.2021г..

Сведения о границах территории, в отношении которой утвержден проект межевания территории содержатся в перечне координат характерных точек границ данной территории (см. Таблица №4).

Исходной информацией при разработке проекта межевания являются сведения карты градостроительного зонирования г.Гусиноозерска; сведения Единого государственного реестра недвижимости на кадастровом плане территории филиала ФГБУ «Федеральная кадастровая палата Росреестра» по Республике Бурятия.

Проект межевания территории выполнен для определения местоположения границ и площади образуемых земельных участков.

Площадь границ проекта межевания территории составляет 33066 кв.м., в пределах которой проектируются земельные участки: ЗУ1 – ЗУ10. Площади образуемых земельных участков приведены в Таблице №1.

**Таблица №1.**

<b>№</b>	<b>Адрес</b>	<b>Кадастровый квартал</b>	<b>Площадь, кв.м.</b>
:ЗУ1	671160, Р.Б., Селенгинский район, г.Гусиноозерск, 6 микрорайон, д.16	03:22:010649	3348
:ЗУ2	671160, Р.Б., Селенгинский район, г.Гусиноозерск, 6 микрорайон, д.20	03:22:010649	2775
:ЗУ3	671160, Р.Б., Селенгинский район, г.Гусиноозерск, п.Энергетиков, д.22	03:22:010652	4054
:ЗУ4	671160, Р.Б., Селенгинский район, г.Гусиноозерск, ул.Ключевская, д.16	03:22:010652	5633
:ЗУ5	671160, Р.Б., Селенгинский район, г.Гусиноозерск, ул.Ключевская, д.18	03:22:010652	4021
:ЗУ6	671160, Р.Б., Селенгинский район, г.Гусиноозерск, ул.Ключевская, д.17	03:22:010652	4043
:ЗУ7	671160, Р.Б., Селенгинский район, г.Гусиноозерск, ул.Ключевская, д.21	03:22:010652	2719
:ЗУ8	671160, Р.Б., Селенгинский район, г.Гусиноозерск, ул.Ключевская, д.20	03:22:010652	1696
:ЗУ9	671160, Р.Б., Селенгинский район, г.Гусиноозерск, ул.Ключевская, д.15	03:22:010652	2687
:ЗУ10	671160, Р.Б., Селенгинский район, г.Гусиноозерск, ул.Пушкина, д.5 6	03:22:010654	2090

На образуемых земельных участках расположены и внесены в ЕГРН объекты недвижимости - многоквартирные дома. Кадастровые номера данных объектов недвижимости приведены в Таблице №2.

**Таблица №2.**

<b>№</b>	<b>Кадастровый номер ОКСа</b>	<b>Площадь, кв.м.</b>	<b>Количество этажей</b>	<b>Год завершения строительства</b>
:ЗУ1	03:22:010649:33	4 175,1	5	1982
:ЗУ2	03:22:010649:37	4 052	5	1986
:ЗУ3	По сведениям ЕГРН у ОКСа отсутствует ранее присвоенный кадастровый номер *			
:ЗУ4	По сведениям ЕГРН у ОКСа отсутствует ранее присвоенный кадастровый номер *			
:ЗУ5	По сведениям ЕГРН у ОКСа отсутствует ранее присвоенный кадастровый номер *			
:ЗУ6	По сведениям ЕГРН у ОКСа отсутствует ранее присвоенный кадастровый номер *			
:ЗУ7	По сведениям ЕГРН у ОКСа отсутствует ранее присвоенный кадастровый номер *			
:ЗУ8	По сведениям ЕГРН у ОКСа отсутствует ранее присвоенный кадастровый номер *			
:ЗУ9	По сведениям ЕГРН у ОКСа отсутствует ранее присвоенный кадастровый номер *			
:ЗУ10	По сведениям ЕГРН у ОКСа отсутствует ранее присвоенный кадастровый номер *			

Территориальные зоны градостроительного зонирования в которых расположены образуемые земельные участки приведены в Таблице №3. (ст.7 ПЗЗ МО Город Гусиноозерск)

**Таблица №3.**

№	Вид территориальной зоны	
:ЗУ1	ЖЭ	зона застройки многоэтажными жилыми домами
:ЗУ2	ЖЭ	зона застройки многоэтажными жилыми домами
:ЗУ3	ЖЭ	зона застройки многоэтажными жилыми домами
:ЗУ4	ЖЭ	зона застройки многоэтажными жилыми домами
:ЗУ5	ЖЭ	зона застройки многоэтажными жилыми домами
:ЗУ6	ЖЭ	зона застройки многоэтажными жилыми домами
:ЗУ7	ЖЭ	зона застройки многоэтажными жилыми домами
:ЗУ8	ЖЭ	зона застройки многоэтажными жилыми домами
:ЗУ9	ЖЭ	зона застройки многоэтажными жилыми домами
:ЗУ10	ЖМ	зона застройки малоэтажными жилыми домами

Границы земельных участков под здания и сооружения устанавливаются по границам смежных земельных участков и границам красных линий.

Образование земельных участков происходит из земельных участков, государственная собственность на которые не разграничена.

**Таблица №4.**

Координаты характерных точек границ территории, в отношении которой утвержден проект межевания		
Обозначение характерных точек границ	Координаты, м	
	X	Y
1	2	3
:ЗУ1		
1	3284946.77	473738.23
2	3284964.58	473728.62
3	3284968.10	473726.73
4	3284995.94	473712.83
5	3284991.77	473704.12
6	3284995.94	473702.12
7	3285000.29	473711.01
8	3285003.38	473709.56
9	3284998.55	473699.87
10	3284970.54	473646.43
11	3284950.58	473657.31
12	3284955.30	473666.38
13	3284947.86	473672.37
14	3284956.21	473688.52
15	3284928.63	473702.31
1	3284946.77	473738.23

1	3284992.79	473711.87
2	3284992.52	473711.45
3	3284989.44	473713.42
4	3284989.71	473713.84
1	3284992.79	473711.87
:3Y2		
16	3285044.74	473688.93
17	3285119.10	473648.32
18	3285118.03	473646.43
19	3285111.54	473634.89
20	3285070.35	473657.95
21	3285065.88	473651.29
22	3285079.49	473642.16
23	3285094.14	473634.09
24	3285077.57	473627.05
25	3285075.58	473622.97
26	3285024.32	473653.17
27	3285032.50	473667.43
28	3285040.03	473681.49
29	3285042.00	473684.95
16	3285044.74	473688.93
:3Y3		
30	3285177.96	473330.66
31	3285207.95	473314.25
32	3285217.38	473309.17
33	3285268.18	473282.87
34	3285256.93	473261.82
35	3285232.99	473274.34
36	3285218.83	473248.76
37	3285181.06	473268.47
38	3285196.87	473299.09
39	3285193.39	473301.14
40	3285177.09	473270.22
41	3285167.83	473275.58
42	3285179.26	473297.89
43	3285164.09	473305.94
30	3285177.96	473330.66
1	3285190.11	473272.47
2	3285187.81	473267.96
3	3285185.83	473268.96



4	3285187.99	473273.48
1	3285190.11	473272.47
:3Y4		
44	3285232.99	473274.34
45	3285256.93	473261.82
46	3285207.42	473173.22
47	3285198.17	473178.42
48	3285204.33	473180.76
49	3285200.85	473182.77
50	3285194.53	473180.41
51	3285148.86	473206.26
52	3285181.06	473268.47
53	3285218.83	473248.76
44	3285232.99	473274.34
:3Y5		
54	473224.21	3285235.92
55	473198.48	3285281.36
56	473189.96	3285296.24
57	473171.41	3285285.41
58	473177.89	3285274.29
59	473179.80	3285275.19
60	473181.79	3285270.11
61	473179.71	3285269.30
62	473177.53	3285273.38
63	473170.95	3285269.84
64	473167.20	3285276.53
65	473159.35	3285284.23
66	473136.40	3285272.71
67	473140.86	3285264.85
68	473146.67	3285264.57
69	473148.83	3285261.08
70	473143.00	3285261.13
71	473173.22	3285207.42
54	473224.21	3285235.92
:3Y6(1)		
72	3285337.46	473213.10
73	3285348.08	473206.05
74	3285355.08	473202.21
75	3285358.68	473198.67
76	3285359.60	473192.24
77	3285338.86	473158.86

78	3285335.11	473148.49
79	3285319.25	473121.19
80	3285312.97	473118.58
81	3285305.07	473122.40
82	3285287.57	473156.50
83	3285319.68	473212.38
84	3285332.20	473204.58
72	3285337.46	473213.10
:3Y6(2)		
85	3285286.12	473154.32
86	3285302.45	473123.48
87	3285300.05	473121.22
88	3285276.12	473134.67
85	3285286.12	473154.32
1	3285283.96	473141.73
2	3285284.91	473141.43
3	3285284.61	473140.47
4	3285283.66	473140.77
1	3285283.96	473141.73
:3Y7		
89	3285342.44	473156.51
90	3285381.77	473134.04
91	3285369.73	473111.58
92	3285385.58	473101.56
93	3285373.95	473079.77
94	3285352.92	473091.41
95	3285354.84	473094.59
96	3285353.53	473095.31
97	3285351.97	473092.83
98	3285318.93	473112.19
99	3285321.97	473117.91
100	3285338.95	473147.07
89	3285342.44	473156.51
:3Y8		
101	3285414.91	473174.89
102	3285434.18	473163.52
103	3285430.44	473157.23
104	3285431.81	473156.45
105	3285421.39	473138.72
106	3285418.79	473140.01

107	3285417.90	473138.21
108	3285420.37	473136.99
109	3285404.36	473109.79
110	3285396.53	473114.40
111	3285401.68	473123.29
112	3285396.61	473126.25
113	3285405.49	473140.97
114	3285397.83	473145.58
115	3285390.57	473132.92
116	3285389.05	473130.25
117	3285381.32	473116.96
118	3285374.69	473120.83
119	3285381.77	473134.04
120	3285407.20	473179.17
101	3285414.91	473174.89
1	3285405.41	473159.85
2	3285407.49	473158.80
3	3285406.23	473156.46
4	3285404.14	473157.53
1	3285405.41	473159.85
:3Y9(1)		
121	3285253.74	473106.31
122	3285258.09	473104.59
123	3285256.92	473098.06
124	3285250.84	473086.63
125	3285253.11	473085.81
126	3285258.82	473097.88
127	3285259.55	473103.23
128	3285269.34	473097.97
129	3285272.61	473087.17
130	3285235.51	473017.05
131	3285213.16	473029.22
132	3285231.40	473063.97
133	3285240.57	473061.86
134	3285242.52	473065.36
135	3285233.52	473067.42
136	3285248.46	473096.30
121	3285253.74	473106.31
:3Y9(2)		
137	3285248.23	473105.27

138	3285230.04	473069.63
139	3285223.69	473073.17
140	3285239.48	473103.82
137	3285248.23	473105.27
:3У9(3)		
141	3285221.51	473069.80
142	3285227.92	473066.04
143	3285209.44	473031.33
144	3285202.81	473035.32
141	3285221.51	473069.80
:3У10		
145	3283596.51	473571.75
146	3283591.42	473574.35
147	3283586.52	473576.44
148	3283580.09	473561.57
149	3283566.75	473537.54
150	3283601.48	473514.26
151	3283605.58	473510.71
152	3283620.10	473538.36
153	3283618.01	473539.81
154	3283619.74	473542.81
155	3283625.36	473553.51
156	3283622.73	473556.69
157	3283602.41	473568.24
145	3283596.51	473571.75
1	3283580.37	473558.21
2	3283582.10	473557.20
3	3283578.03	473550.30
4	3283576.31	473551.32
1	3283580.37	473558.21

Сведения о виде разрешенного использования земельных участков:

**Таблица №5.**

№	Вид разрешенного использования
:3У1	Многоэтажная жилая застройка
:3У2	Многоэтажная жилая застройка
:3У3	Многоэтажная жилая застройка
:3У4	Многоэтажная жилая застройка
:3У5	Многоэтажная жилая застройка
:3У6	Многоэтажная жилая застройка

:3У7	Многоэтажная жилая застройка
:3У8	Многоэтажная жилая застройка
:3У9	Многоэтажная жилая застройка
:3У10	Малоэтажная многоквартирная жилая застройка

## **Перечень и сведения о площади образуемого земельного участка, в том числе возможные способы его образования**

- образуемые земельные участки - общей площадью 33066 кв.м., – образование земельного участка из земельных участков, государственная собственность на которые не разграничена;
- вид разрешенного использования образуемых земельных участков (ст.7 ПЗЗ МО Города Гусиноозерск.

- ЖЭ - зона застройки много-этаж-ными жилыми домами-многоэтажная жилая застройка (высотная застройка)
- ЖМ-зона застройки малоэтажными жилыми домами-малоэтажная многоквартирная жилая застройка.

- категория земель - земли населенных пунктов.

Образование земельных участков, которые будут отнесены к территориям общего пользования или имуществу общего пользования, в том числе в отношении которых предполагаются резервирование и (или) изъятие для государственных или муниципальных нужд, а также установление публичных сервитутов, данным проектом не предусмотрено.

Также согласно Публичной кадастровой карте (<https://pkk5.rosreestr.ru>), кадастровому плану территории и официальному сайту Органов государственной власти Р.Б. (<http://old.egov-buryatia.ru/index.php?id=490>) образуемый земельный участок не входит в зоны особо охраняемых природных территорий.

На образуемом земельном участке отсутствуют объекты культурного наследия (<http://old.egov-buryatia.ru/index.php?id=6372> – Комитет государственной охраны объектов культурного наследия).

# ЧЕРТЕЖ МЕЖЕВАНИЯ ТЕРРИТОРИИ

Границы планируемых и существующих элементов планировочной структуры



Условные обозначения:

— границы образуемого земельного участка в пределах проектируемой территории (:ЗУ1, :ЗУ2)

ПМТ-12-2021-4

Проект межевания территории разработанный в целях определения границ земельных участков под многоквартирными жилыми домами, расположенными по адресу: Р.Б., Селенгинский район, г.Гусиноозерск

Изм.	Кол.уч	Лист	И. для	Подп.	Дата
Директор	Стефанова А.Н.				
Разработал	Кушнарева И.М.				

ЧЕРТЕЖ МЕЖЕВАНИЯ ТЕРРИТОРИИ

Границы планируемых и существующих элементов планировочной структуры

Основная часть

Масштаб 1:4000

Стадия Лист Листов

ПД

ООО Геоцентр "Землемер"



# ЧЕРТЕЖ МЕЖЕВАНИЯ ТЕРРИТОРИИ

Границы планируемых и существующих элементов планировочной структуры



Условные обозначения:

— - границы образуемого земельного участка в пределах проектируемой территории (:3У3,:3У4,:3У5)

						ПМТ-12-2021-4		
						Проект межевания территории разработанный в целях определения границ земельных участков под многоквартирными жилыми домами, расположенными по адресу: Р.Б., Селенгинский район,г.Гусиноозерск		
Изм.	Кол.уч	Лист	№ док	Подп.	Дата	ЧЕРТЕЖ МЕЖЕВАНИЯ ТЕРРИТОРИИ	Стадия	Лист
Директор	Стефанова А.Н.					Границы планируемых и существующих элементов планировочной структуры	ПД	Листов
Разработал	Кушнарева М.М.					Основная часть	ООО Геоцентр "Землемер"	
						Масштаб 1:4000		



# ЧЕРТЕЖ МЕЖЕВАНИЯ ТЕРРИТОРИИ

Границы планируемых и существующих элементов планировочной структуры



## Условные обозначения:

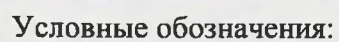
— границы образуемого земельного участка в пределах проектируемой территории (:ЗУ6,:ЗУ7,:ЗУ8)

						ПМТ-12-2021-4		
						Проект межевания территории разработанный в целях определения границ земельных участков под многоквартирными жилыми домами, расположенными по адресу: Р.Б., Селенгинский район, г.Гусиноозерск		
Изм.	Колуч	Лист	№ док	Подп.	Дата	ЧЕРТЕЖ МЕЖЕВАНИЯ ТЕРРИТОРИИ	Стадия	Лист
Директор	Стефанова О.Н.					Границы планируемых и существующих элементов планировочной структуры	ПД	Листов
Разработал	Кушнарева И.М.					Основная часть	ООО Геоцентр "Землемер"	
						Масштаб 1:4000		



ЧЕРТЕЖ МЕЖЕВАНИЯ ТЕРРИТОРИИ

Границы планируемых и существующих элементов планировочной структуры



- границы образуемого земельного участка в пределах проектируемой территории (:ЗУ9)

Формат А4





**ООО Геоцентр «Землемер»**  
г. Улан – Удэ, б-р Карла Маркса, д.14Б, офис 310  
тел.: 8(3012)41-51-91, 8(9021)699-356

Проект межевания территории, разработанный в целях определения границ земельных участков под многоквартирными жилыми домами, расположенными по адресу: Р.Б., Селенгинский район, г.Гусиноозерск. ул.Пушкина,д.56,мкр.6,д.20,ул.Ключевская,д.15,ул.Ключевская,д.16, п.Энергетиков,д.22, мкр.6,д.16,ул.Ключевская,д.21,ул.Ключевская,д.20,ул.Ключевская,д.17, ул.Ключевская,д.18

**(Материалы по обоснованию)**

Кадастровый инженер ООО Геоцентр «Землемер»

Кушнарева М.М.

Генеральный Директор ООО Геоцентр «Землемер»

Стефашина О.Н.

2021 г.

## СОДЕРЖАНИЕ

№	Наименование	
1	Чертеж границ существующих земельных участков	4
2	Чертеж местоположения границ существующих объектов капитального строительства	4
3	Чертеж границ зон с особыми условиями использования территории	4
4	Чертеж границ особо охраняемых природных территорий	не предусмотрено проектом
5	Чертеж границ территорий объектов культурного наследия	не предусмотрено проектом



# ЧЕРТЕЖ МЕЖЕВАНИЯ ТЕРРИТОРИИ

## Границы существующих земельных участков



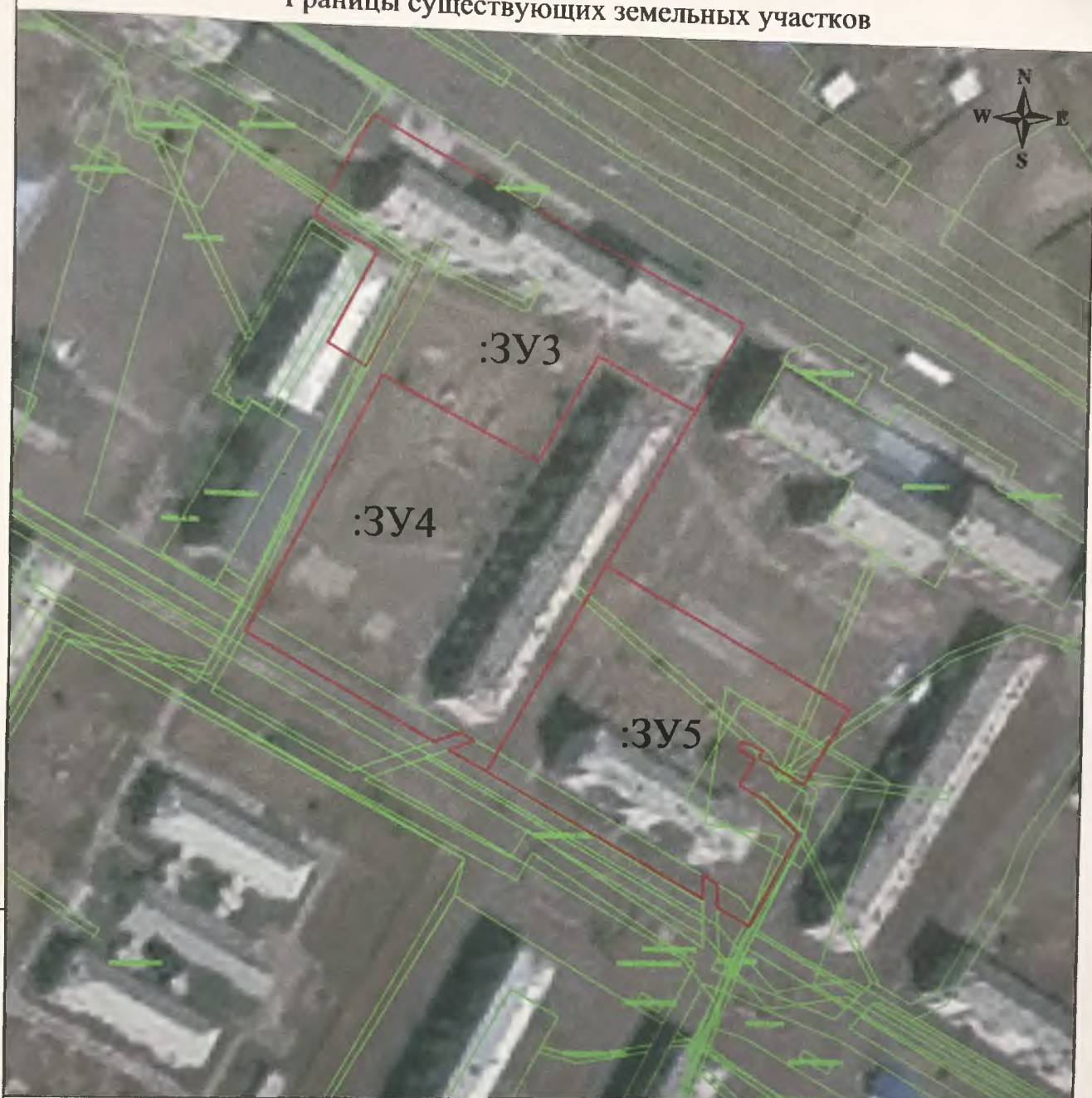
### Условные обозначения:

- - границы образуемого земельного участка в пределах проектируемой территории
- - границы земельных участков согласно сведениям ЕГРН

						ПМТ-12-2021-4		
						Проект межевания территории разработанный в целях определения границ земельных участков под многоквартирными жилыми домами, расположенными по адресу: Р.Б., Селенгинский район, г. Гусиноозерск		
Изм.	Кол.уч	Лист	№ док	Подп.	Дата	ЧЕРТЕЖ МЕЖЕВАНИЯ ТЕРРИТОРИИ	Стадия	Лист
Разработал	Кушнарева М.М.					Границы существующих земельных участков	ПД	Листов
						Материалы по обоснованию	ООО Геоцентр "Землемер"	
						Масштаб 1:2000		



# ЧЕРТЕЖ МЕЖЕВАНИЯ ТЕРРИТОРИИ Границы существующих земельных участков



## Условные обозначения:

- границы образуемого земельного участка в пределах проектируемой территории
- границы земельных участков согласно сведениям ЕГРН

						ПМТ-03-2021-01		
						Проект межевания территории разработанный в целях определения границ земельных участков под многоквартирными жилыми домами, расположенными по адресу: Р.Б., Селенгинский район, г. Гусиноозерск		
Изм.	Код уч	Лист	№ док	Подп.	Дата	ЧЕРТЕЖ МЕЖЕВАНИЯ ТЕРРИТОРИИ	Стадия	Лист
Директор		Стефанова О.Н.				Границы существующих земельных участков	ПД	Листов
Разработал		Кушнерева М.М.						
						Материалы по обоснованию	ООО Геоцентр "Землемер"	
						Масштаб 1:2000		



ЧЕРТЕЖ МЕЖЕВАНИЯ ТЕРРИТОРИИ  
Границы существующих земельных участков



**Условные обозначения:**

- границы образуемого земельного участка в пределах проектируемой территории
- границы земельных участков согласно сведениям ЕГРН

--	--	--	--	--	--	--	--	--	--	--	--	--	--	--	--	--	--	--	--	--	--	--	--	--	--	--	--	--	--	--	--	--	--	--	--	--	--	--	--	--	--	--	--	--	--	--	--	--	--	--	--	--	--	--	--	--	--	--	--	--	--	--	--	--	--	--	--	--	--	--	--	--	--	--	--	--	--	--	--	--	--	--	--	--	--	--	--	--	--	--	--	--	--	--	--	--	--	--	--	--	--	--	--	--	--	--	--	--	--	--	--	--	--	--	--	--	--	--	--	--	--	--	--	--	--	--	--	--	--	--	--	--	--	--	--	--	--	--	--	--	--	--	--	--	--	--	--	--	--	--	--	--	--	--	--	--	--	--	--	--	--	--	--	--	--	--	--	--	--	--	--	--	--	--	--	--	--	--	--	--	--	--	--	--	--	--	--	--	--	--	--	--	--	--	--	--	--	--	--	--	--	--	--	--	--	--	--	--	--	--	--	--	--	--	--	--	--	--	--	--	--	--	--	--	--	--	--	--	--	--	--	--	--	--	--	--	--	--	--	--	--	--	--	--	--	--	--	--	--	--	--	--	--	--	--	--	--	--	--	--	--	--	--	--	--	--	--	--	--	--	--	--	--	--	--	--	--	--	--	--	--	--	--	--	--	--	--	--	--	--	--	--	--	--	--	--	--	--	--	--	--	--	--	--	--	--	--	--	--	--	--	--	--	--	--	--	--	--	--	--	--	--	--	--	--	--	--	--	--	--	--	--	--	--	--	--	--	--	--	--	--	--	--	--	--	--	--	--	--	--	--	--	--	--	--	--	--	--	--	--	--	--	--	--	--	--	--	--	--	--	--	--	--	--	--	--	--	--	--	--	--	--	--	--	--	--	--	--	--	--	--	--	--	--	--	--	--	--	--	--	--	--	--	--	--	--	--	--	--	--	--	--	--	--	--	--	--	--	--	--	--	--	--	--	--	--	--	--	--	--	--	--	--	--	--	--	--	--	--	--	--	--	--	--	--	--	--	--	--	--	--	--	--	--	--	--	--	--	--	--	--	--	--	--	--	--	--	--	--	--	--	--	--	--	--	--	--	--	--	--	--	--	--	--	--	--	--	--	--	--	--	--	--	--	--	--	--	--	--	--	--	--	--	--	--	--	--	--	--	--	--	--	--	--	--	--	--	--	--	--	--	--	--	--	--	--	--	--	--	--	--	--	--	--	--	--	--	--	--	--	--	--	--	--	--	--	--	--	--	--	--	--	--	--	--	--	--	--	--	--	--	--	--	--	--	--	--	--	--	--	--	--	--	--	--	--	--	--	--	--	--	--	--	--	--	--	--	--	--	--	--	--	--	--	--	--	--	--	--	--	--	--	--	--	--	--	--	--	--	--	--	--	--	--	--	--	--	--	--	--	--	--	--	--	--	--	--	--	--	--	--	--	--	--	--	--	--	--	--	--	--	--	--	--	--	--	--	--	--	--	--	--	--	--	--	--	--	--	--	--	--	--	--	--	--	--	--	--	--	--	--	--	--	--	--	--	--	--	--	--	--	--	--	--	--	--	--	--	--	--	--	--	--	--	--	--	--	--	--	--	--	--	--	--	--	--	--	--	--	--	--	--	--	--	--	--	--	--	--	--	--	--	--	--	--	--	--	--	--	--	--	--	--	--	--	--	--	--	--	--	--	--	--	--	--	--	--	--	--	--	--	--	--	--	--	--	--	--	--	--	--	--	--	--	--	--	--	--	--	--	--	--	--	--	--	--	--	--	--	--	--	--	--	--	--	--	--	--	--	--	--	--	--	--	--	--	--	--	--	--	--	--	--	--	--	--	--	--	--	--	--	--	--	--	--	--	--	--	--	--	--	--	--	--	--	--	--	--	--	--	--	--	--	--	--	--	--	--	--	--	--	--	--	--	--	--	--	--	--	--	--	--	--	--	--	--	--	--	--	--	--	--	--	--	--	--	--	--	--	--	--	--	--	--	--	--	--	--	--	--	--	--	--	--	--	--	--	--	--	--	--	--	--	--	--	--	--	--	--	--	--	--	--	--	--	--	--	--	--	--	--	--	--	--	--	--	--	--	--	--	--	--	--	--	--	--	--	--	--	--	--	--	--	--	--	--	--	--	--	--	--	--	--	--	--	--	--	--	--	--	--	--	--	--	--	--	--	--	--	--	--	--	--	--	--	--	--	--	--	--	--	--	--	--	--	--	--	--	--	--	--	--	--	--	--	--	--	--	--	--	--	--	--	--	--	--	--	--	--	--	--	--	--	--	--	--	--	--	--	--	--	--	--	--	--	--	--	--	--	--	--	--	--	--	--	--	--	--	--	--	--	--	--	--	--	--	--	--	--	--	--	--	--	--	--	--	--	--	--	--	--	--	--	--	--	--	--	--	--	--	--	--	--	--	--	--	--	--	--	--	--	--	--	--	--	--	--	--	--	--	--	--	--	--	--	--	--	--	--	--	--	--	--	--	--	--	--	--	--	--	--	--	--	--	--	--	--	--	--	--	--	--	--	--	--	--	--	--	--	--	--	--	--	--	--	--	--	--	--	--	--	--	--	--	--	--	--	--	--	--	--	--	--	--	--	--	--	--	--	--	--	--	--	--	--	--	--	--	--	--	--	--	--	--	--	--	--	--	--	--	--	--	--	--	--	--	--	--	--	--	--	--	--	--	--	--	--	--	--	--	--	--	--	--	--	--	--	--	--	--	--	--	--	--	--	--	--	--	--	--	--	--	--	--	--	--	--	--	--	--	--	--	--	--	--	--	--	--	--	--	--	--	--	--	--	--	--	--	--	--	--	--	--	--	--	--	--	--	--	--	--	--	--	--	--	--	--	--	--	--	--	--	--	--	--	--	--	--	--	--	--	--	--	--	--	--	--	--	--	--	--	--	--	--	--	--	--	--	--	--	--	--	--	--	--	--	--	--	--	--	--	--	--	--	--	--	--	--	--	--	--	--	--	--	--	--	--	--	--	--	--	--	--	--	--	--	--	--	--	--	--	--	--	--	--	--	--	--	--	--	--	--	--	--	--	--	--	--	--	--	--	--	--	--	--	--	--	--	--	--	--	--	--	--	--	--	--	--	--	--	--	--	--	--	--	--	--	--	--	--	--	--	--	--	--	--	--	--	--	--	--	--	--	--	--	--	--	--	--	--	--	--	--	--	--	--	--	--	--	--	--	--	--	--	--	--	--	--	--	--	--	--	--	--	--	--	--	--	--	--	--	--	--	--	--	--	--	--	--	--	--	--	--	--	--	--	--	--	--	--	--	--	--	--	--	--	--	--	--	--	--	--	--	--	--	--	--	--	--	--	--	--	--	--	--	--	--	--	--	--	--	--	--	--	--	--	--	--	--	--	--	--	--	--	--	--	--	--	--	--	--	--	--	--	--	--	--	--	--	--	--	--	--	--	--	--	--	--	--	--	--	--	--	--	--	--	--	--	--	--	--	--	--	--	--	--	--	--	--	--	--	--	--	--	--	--	--	--	--	--	--	--	--	--	--	--	--	--	--	--	--	--	--	--	--	--	--	--	--	--	--	--	--	--	--	--	--	--	--	--	--	--	--	--	--	--	--	--	--	--	--	--	--	--	--	--	--	--	--	--	--	--	--	--	--	--	--	--	--	--	--	--	--	--	--	--	--	--	--	--	--	--	--	--	--	--	--	--	--	--	--	--	--



# ЧЕРТЕЖ МЕЖЕВАНИЯ ТЕРРИТОРИИ

## Границы существующих земельных участков



### Условные обозначения:

- - границы образуемого земельного участка в пределах проектируемой территории
- - границы земельных участков согласно сведениям ЕГРН

						ПМТ-12-2021-4		
						Проект межевания территории разработанный в целях определения границ земельных участков под многоквартирными жилыми домами, расположенными по адресу: Р.Б., Селенгинский район, г.Гусиноозерск		
Изм.	Кол.уч	Лист	№ док	Подп.	Дата	ЧЕРТЕЖ МЕЖЕВАНИЯ ТЕРРИТОРИИ	Стадия	Лист
Директор		Стефанова О.Н.				Границы существующих земельных участков	ПД	
Разработал		Кушнарева М.М.						
						Материалы по обоснованию	ООО Геоцентр "Землемер"	
						Масштаб 1:2000		



# ЧЕРТЕЖ МЕЖЕВАНИЯ ТЕРРИТОРИИ

## Границы существующих земельных участков



### Условные обозначения:

- границы образуемого земельного участка в пределах проектируемой территории
- границы земельных участков согласно сведениям ЕГРН

						ПМТ-12-2021-4		
						Проект межевания территории разработанный в целях определения границ земельных участков под многоквартирными жилыми домами, расположенными по адресу: Р.Б., Селенгинский район, г.Гусиноозерск		
Изм.	Кол.уч.	Лист	№ док.	Проп.	Дата	ЧЕРТЕЖ МЕЖЕВАНИЯ ТЕРРИТОРИИ	Стадия	Лист
Директор		Стефанова А.Н.				Границы существующих земельных участков	ПД	Листов
Разработал		Кушнарёва М.М.				Материалы по обоснованию	ООО Геоцентр "Землемер"	
						Масштаб 1:2000		



# ЧЕРТЕЖ МЕЖЕВАНИЯ ТЕРРИТОРИИ

## Местоположение существующих объектов капитального строительства



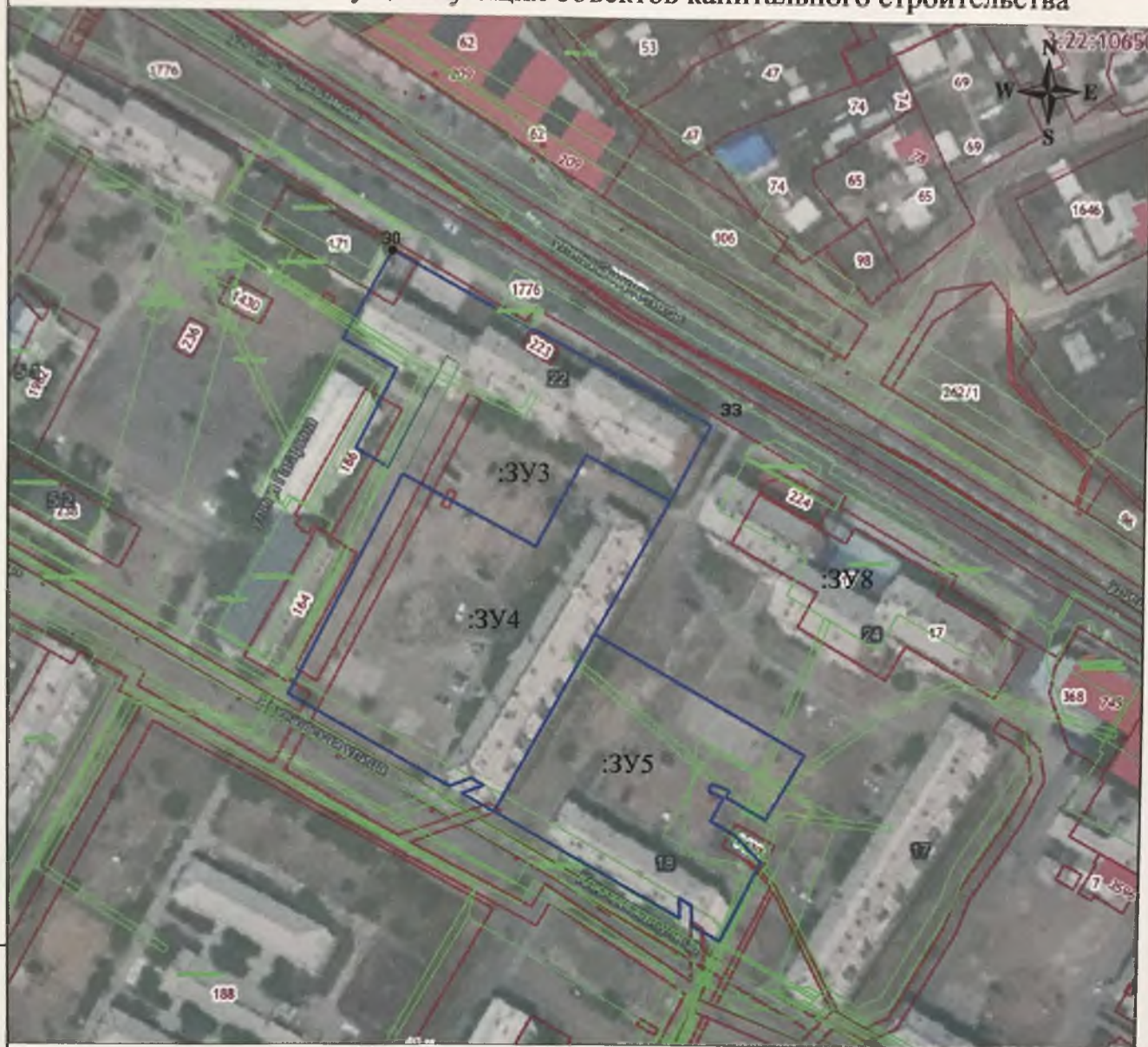
### Условные обозначения:

- - граница образуемого земельного участка в пределах проектируемой территории
- существующий объект капитального строительства
- - границы земельных участков согласно сведениям ЕГРН
- граница объектов капитального строительства по сведениям ЕГРН

						ПМТ-12-2021-4			
						Проект межевания территории разработанный в целях определения границ земельных участков под многоквартирными жилыми домами, расположенными по адресу: Р.Б., Селенгинский район, г.Гусиноозерск			
Изм.	Кол.уч.	Лист	№ док.	Подп.	Дата	ЧЕРТЕЖ МЕЖЕВАНИЯ ТЕРРИТОРИИ	Стадия	Лист	Листов
Директор		Стефанова О.Н.				Местоположение существующих объектов капитального строительства	пд		
Разработал		Кушнарева И.М.							
						Материалы по обоснованию Масштаб 1:2000	ООО Геоцентр "Землемер"		



# ЧЕРТЕЖ МЕЖЕВАНИЯ ТЕРРИТОРИИ Местоположение существующих объектов капитального строительства



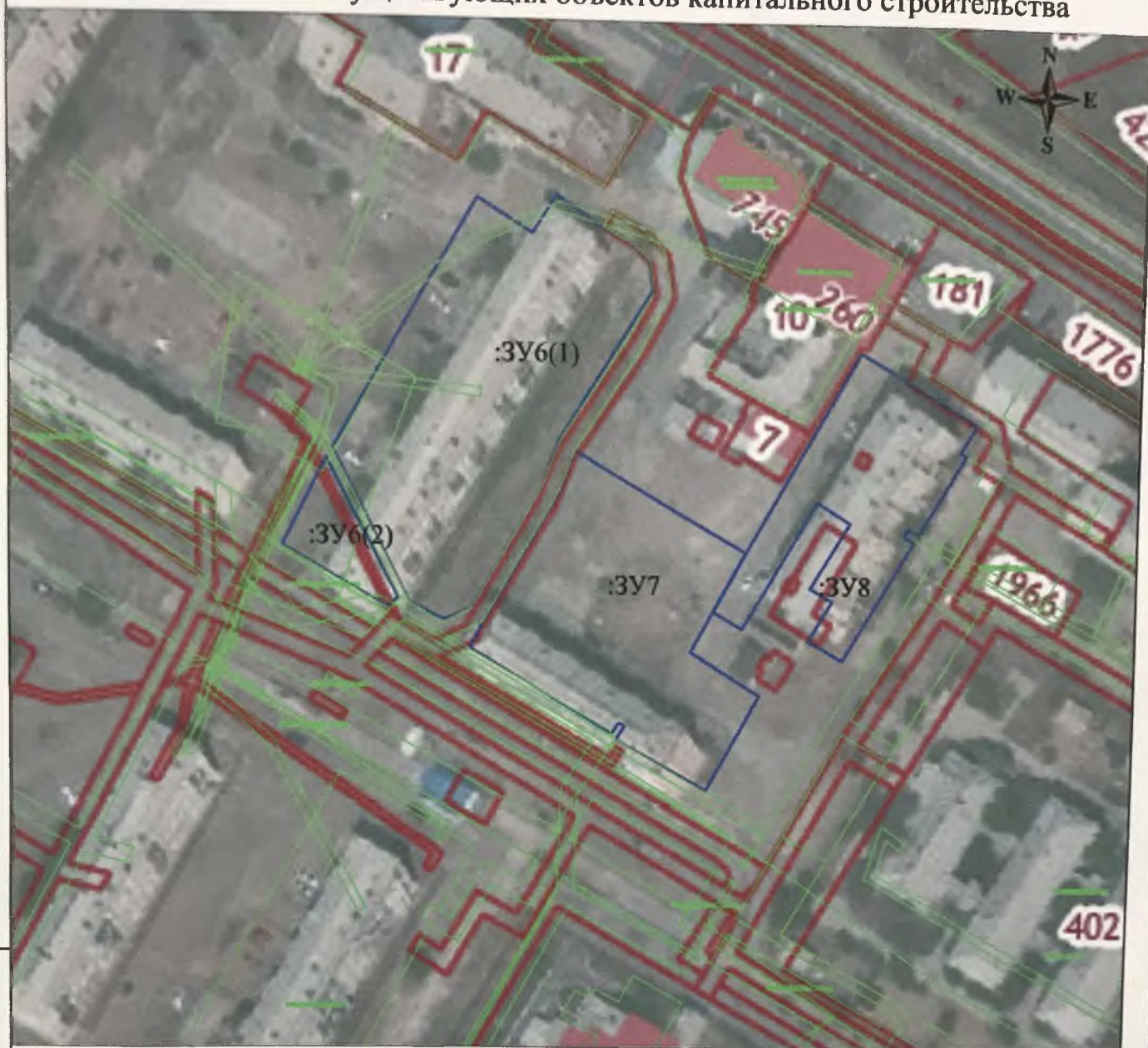
## Условные обозначения:

- граница образуемого земельного участка в пределах проектируемой территории
- существующий объект капитального строительства
- границы земельных участков согласно сведениям ЕГРН
- граница объектов капитального строительства по сведениям ЕГРН

						ПМТ-12-2021-4			
						Проект межевания территории разработанный в целях определения границ земельных участков под многоквартирными жилыми домами, расположенными по адресу: Р.Б., Селенгинский район, г.Гусиноозерск			
Изм.	Код уч	Лист	№ док	Подп.	Дата	ЧЕРТЕЖ МЕЖЕВАНИЯ ТЕРРИТОРИИ Местоположение существующих объектов капитального строительства	Стация	Лист	Листов
Директор		Стефанова А.Н.					ПД		
Разработал		Кушнарева М.М.				Материалы по обоснованию Масштаб 1:2000	ООО Геоцентр "Землемер"		



# ЧЕРТЕЖ МЕЖЕВАНИЯ ТЕРРИТОРИИ Местоположение существующих объектов капитального строительства



## Условные обозначения:

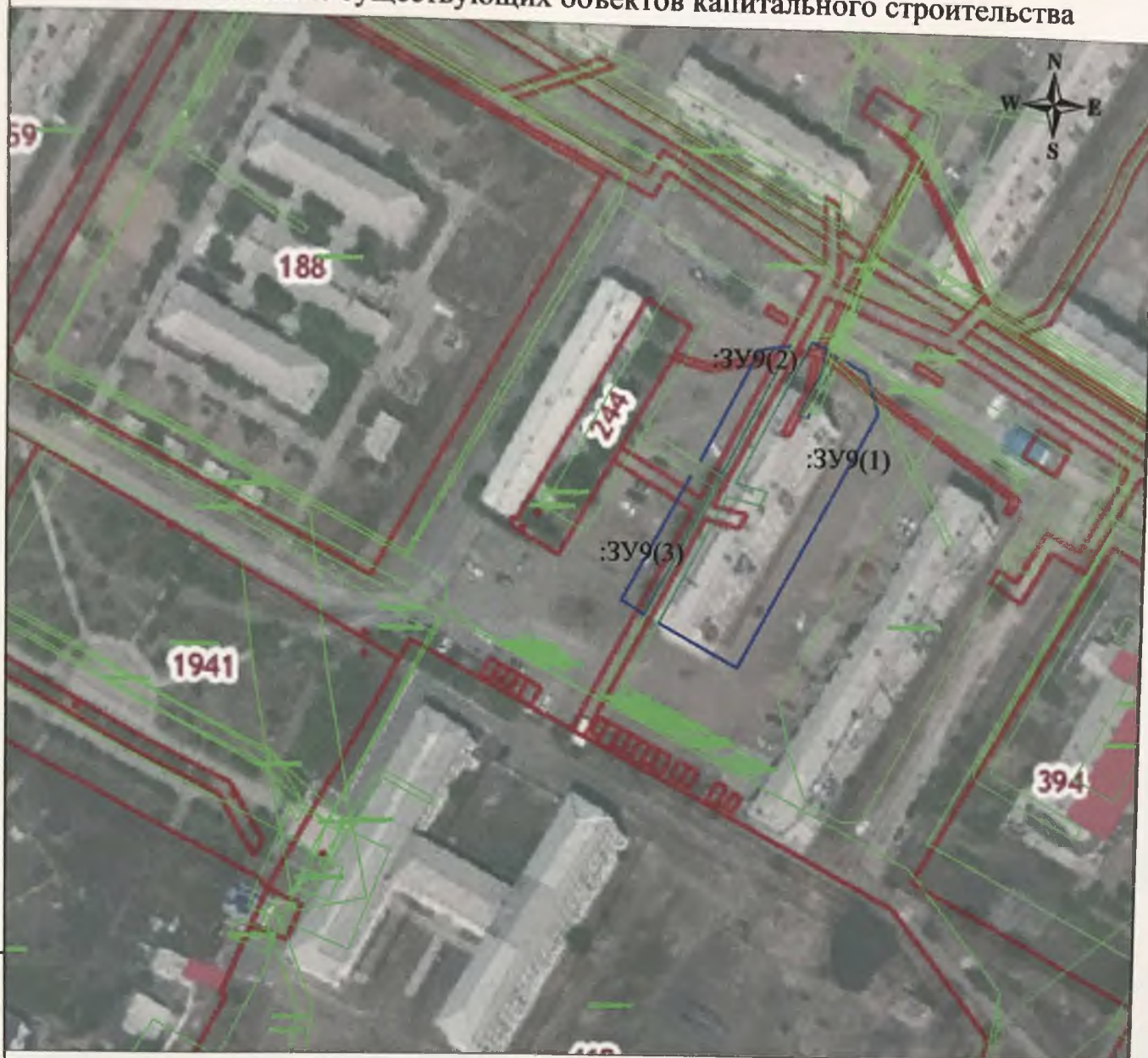
- - граница образуемого земельного участка в пределах проектируемой территории
- существующий объект капитального строительства
- - границы земельных участков согласно сведениям ЕГРН
- граница объектов капитального строительства по сведениям ЕГРН

						ПМТ-12-2021-4		
						Проект межевания территории разработанный в целях определения границ земельных участков под многоквартирными жилыми домами, расположенными по адресу: Р.Б., Селенгинский район, г.Гусиноозерск		
Изм.	Код	уч	Лист	№ док	Лист	Дата	Стадия	Лист
Директор			Стефанова А.Н.				ПД	
Разработал			Кушнарёва М.М.					
						Материалы по обоснованию		
						Масштаб 1:2000		
						ООО Геоцентр "Землемер"		



# ЧЕРТЕЖ МЕЖЕВАНИЯ ТЕРРИТОРИИ

## Местоположение существующих объектов капитального строительства



### Условные обозначения:

- - граница образуемого земельного участка в пределах проектируемой территории
- существующий объект капитального строительства
- - границы земельных участков согласно сведениям ЕГРН
- граница объектов капитального строительства по сведениям ЕГРН

ПМТ-12-2021-4

Проект межевания территории разработанный в целях определения границ земельных участков под многоквартирными жилыми домами, расположенными по адресу: Р.Б., Селенгинский район, г.Гусиноозерск

Изм.	Колуч	Лист	№ док	Доп.	Дата
Директор	Стефанова О.Н.				
Разработал	Кушнарева М.М.				

ЧЕРТЕЖ МЕЖЕВАНИЯ ТЕРРИТОРИИ  
Местоположение существующих объектов капитального строительства

Материалы по обоснованию  
Масштаб 1:2000

Стадия Лист Листов

ПД

ООО Геоцентр "Землемер"

Формат А4



# ЧЕРТЕЖ МЕЖЕВАНИЯ ТЕРРИТОРИИ

## Местоположение существующих объектов капитального строительства



### Условные обозначения:

- граница образуемого земельного участка в пределах проектируемой территории
- существующий объект капитального строительства
- границы земельных участков согласно сведениям ЕГРН
- граница объектов капитального строительства по сведениям ЕГРН

ПМТ-12-2021-4

Проект межевания территории разработанный в целях определения границ земельных участков под многоквартирными жилыми домами, расположенными по адресу: Р.Б., Селенгинский район, г.Гусиноозерск

Изм.	Кол.уч	Лист	№ док	Подп.	Дата
Директор	Стефанина О.Н.				
Разработал	Кушнарева М.М.				

ЧЕРТЕЖ МЕЖЕВАНИЯ ТЕРРИТОРИИ  
Местоположение существующих объектов капитального строительства

Стадия	Лист	Листов
ПД		

Материалы по обоснованию  
Масштаб 1:2000

ООО Геоцентр "Землемер"

Формат А4



# ЧЕРТЕЖ МЕЖЕВАНИЯ ТЕРРИТОРИИ

## Чертеж границ зон с особыми условиями использования территории



### Условные обозначения:

- - границы образуемого земельного участка в пределах проектируемой территории
- - границы земельных участков согласно сведениям ЕГРН
- зона с особыми условиями использования территории

### Примечание:

03:18-6.514-Охранная зона инженерных коммуникаций

--	--	--	--	--	--	--	--	--	--	--	--	--	--	--	--	--	--	--	--	--	--	--	--	--	--	--	--	--	--	--	--	--	--	--	--	--	--	--	--	--	--	--	--	--	--	--	--	--	--	--	--	--	--	--	--	--	--	--	--	--	--	--	--	--	--	--	--	--	--	--	--	--	--	--	--	--	--	--	--	--	--	--	--	--	--	--	--	--	--	--	--	--	--	--	--	--	--	--	--	--	--	--	--	--	--	--	--	--	--	--	--	--	--	--	--	--	--	--	--	--	--	--	--	--	--	--	--	--	--	--	--	--	--	--	--	--	--	--	--	--	--	--	--	--	--	--	--	--	--	--	--	--	--	--	--	--	--	--	--	--	--	--	--	--	--	--	--	--	--	--	--	--	--	--	--	--	--	--	--	--	--	--	--	--	--	--	--	--	--	--	--	--	--	--	--	--	--	--	--	--	--	--	--	--	--	--	--	--	--	--	--	--	--	--	--	--	--	--	--	--	--	--	--	--	--	--	--	--	--	--	--	--	--	--	--	--	--	--	--	--	--	--	--	--	--	--	--	--	--	--	--	--	--	--	--	--	--	--	--	--	--	--	--	--	--	--	--	--	--	--	--	--	--	--	--	--	--	--	--	--	--	--	--	--	--	--	--	--	--	--	--	--	--	--	--	--	--	--	--	--	--	--	--	--	--	--	--	--	--	--	--	--	--	--	--	--	--	--	--	--	--	--	--	--	--	--	--	--	--	--	--	--	--	--	--	--	--	--	--	--	--	--	--	--	--	--	--	--	--	--	--	--	--	--	--	--	--	--	--	--	--	--	--	--	--	--	--	--	--	--	--	--	--	--	--	--	--	--	--	--	--	--	--	--	--	--	--	--	--	--	--	--	--	--	--	--	--	--	--	--	--	--	--	--	--	--	--	--	--	--	--	--	--	--	--	--	--	--	--	--	--	--	--	--	--	--	--	--	--	--	--	--	--	--	--	--	--	--	--	--	--	--	--	--	--	--	--	--	--	--	--	--	--	--	--	--	--	--	--	--	--	--	--	--	--	--	--	--	--	--	--	--	--	--	--	--	--	--	--	--	--	--	--	--	--	--	--	--	--	--	--	--	--	--	--	--	--	--	--	--	--	--	--	--	--	--	--	--	--	--	--	--	--	--	--	--	--	--	--	--	--	--	--	--	--	--	--	--	--	--	--	--	--	--	--	--	--	--	--	--	--	--	--	--	--	--	--	--	--	--	--	--	--	--	--	--	--	--	--	--	--	--	--	--	--	--	--	--	--	--	--	--	--	--	--	--	--	--	--	--	--	--	--	--	--	--	--	--	--	--	--	--	--	--	--	--	--	--	--	--	--	--	--	--	--	--	--	--	--	--	--	--	--	--	--	--	--	--	--	--	--	--	--	--	--	--	--	--	--	--	--	--	--	--	--	--	--	--	--	--	--	--	--	--	--	--	--	--	--	--	--	--	--	--	--	--	--	--	--	--	--	--	--	--	--	--	--	--	--	--	--	--	--	--	--	--	--	--	--	--	--	--	--	--	--	--	--	--	--	--	--	--	--	--	--	--	--	--	--	--	--	--	--	--	--	--	--	--	--	--	--	--	--	--	--	--	--	--	--	--	--	--	--	--	--	--	--	--	--	--	--	--	--	--	--	--	--	--	--	--	--	--	--	--	--	--	--	--	--	--	--	--	--	--	--	--	--	--	--	--	--	--	--	--	--	--	--	--	--	--	--	--	--	--	--	--	--	--	--	--	--	--	--	--	--	--	--	--	--	--	--	--	--	--	--	--	--	--	--	--	--	--	--	--	--	--	--	--	--	--	--	--	--	--	--	--	--	--	--	--	--	--	--	--	--	--	--	--	--	--	--	--	--	--	--	--	--	--	--	--	--	--	--	--	--	--	--	--	--	--	--	--	--	--	--	--	--	--	--	--	--	--	--	--	--	--	--	--	--	--	--	--	--	--	--	--	--	--	--	--	--	--	--	--	--	--	--	--	--	--	--	--	--	--	--	--	--	--	--	--	--	--	--	--	--	--	--	--	--	--	--	--	--	--	--	--	--	--	--	--	--	--	--	--	--	--	--	--	--	--	--	--	--	--	--	--	--	--	--	--	--	--	--	--	--	--	--	--	--	--	--	--	--	--	--	--	--	--	--	--	--	--	--	--	--	--	--	--	--	--	--	--	--	--	--	--	--	--	--	--	--	--	--	--	--	--	--	--	--	--	--	--	--	--	--	--	--	--	--	--	--	--	--	--	--	--	--	--	--	--	--	--	--	--	--	--	--	--	--	--	--	--	--	--	--	--	--	--	--	--	--	--	--	--	--	--	--	--	--	--	--	--	--	--	--	--	--	--	--	--	--	--	--	--	--	--	--	--	--	--	--	--	--	--	--	--	--	--	--	--	--	--	--	--	--	--	--	--	--	--	--	--	--	--	--	--	--	--	--	--	--	--	--	--	--	--	--	--	--	--	--	--	--	--	--	--	--	--	--	--	--	--	--	--	--	--	--	--	--	--	--	--	--	--	--	--	--	--	--	--	--	--	--	--	--	--	--	--	--	--	--	--	--	--	--	--	--	--	--	--	--	--	--	--	--	--	--	--	--	--	--	--	--	--	--	--	--	--	--	--	--	--	--	--	--	--	--	--	--	--	--	--	--	--	--	--	--	--	--	--	--	--	--	--	--	--	--	--	--	--	--	--	--	--	--	--	--	--	--	--	--	--	--	--	--	--	--	--	--	--	--	--	--	--	--	--	--	--	--	--	--	--	--	--	--	--	--	--	--	--	--	--	--	--	--	--	--	--	--	--	--	--	--	--	--	--	--	--	--	--	--	--	--	--	--	--	--	--	--	--	--	--	--	--	--	--	--	--	--	--	--	--	--	--	--	--	--	--	--	--	--	--	--	--	--	--	--	--	--	--	--	--	--	--	--	--	--	--	--	--	--	--	--	--	--	--	--	--	--	--	--	--	--	--	--	--	--	--	--	--	--	--	--	--	--	--	--	--	--	--	--	--	--	--	--	--	--	--	--	--	--	--	--	--	--	--	--	--	--	--	--	--	--	--	--



# ЧЕРТЕЖ МЕЖЕВАНИЯ ТЕРРИТОРИИ Чертеж границ зон с особыми условиями использования территории



## Условные обозначения:

- границы образуемого земельного участка в пределах проектируемой территории
- границы земельных участков согласно сведениям ЕГРН
- зона с особыми условиями использования территории

## Примечание:

03:18-6.514-Охранная зона инженерных коммуникаций

ПМТ-12-2021-4

Проект межевания территории разработанный в целях определения границ земельных участков под многоквартирными жилыми домами, расположенными по адресу: Р.Б., Селенгинский район, г.Гусиноозерск

Изм	Кол	уч	Лист	№ док	Подп.	Дата
Директор	Степанова	А.Н.				
Разработал	Кушнарева	И.М.				

ЧЕРТЕЖ МЕЖЕВАНИЯ ТЕРРИТОРИИ

Чертеж границ зон с особыми условиями использования территории

Материалы по обоснованию

Масштаб 1:2000

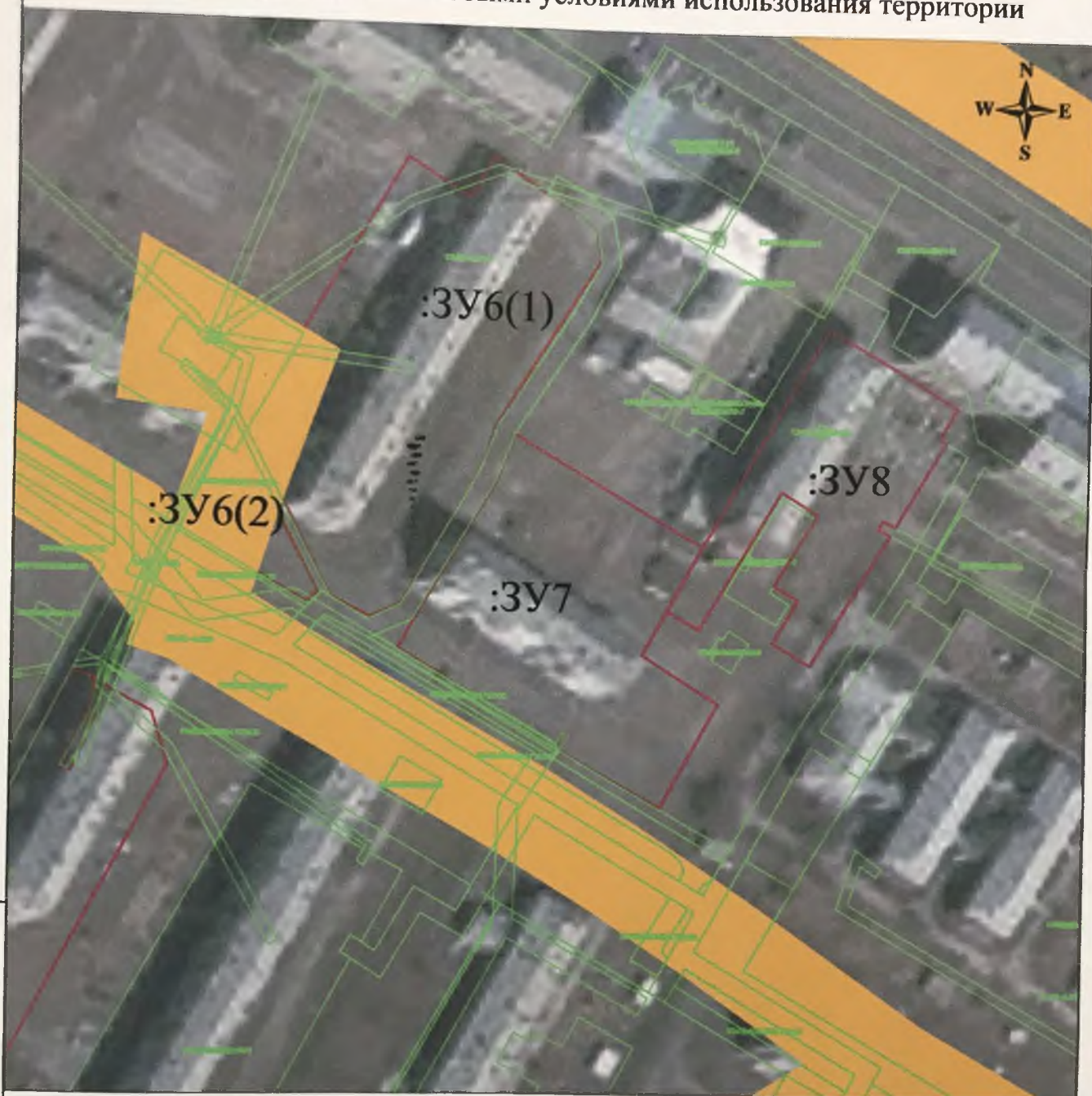
Стадия	Лист	Листов
ПД		

ООО Геоцентр "Землемер"

Формат А4



# ЧЕРТЕЖ МЕЖЕВАНИЯ ТЕРРИТОРИИ Чертеж границ зон с особыми условиями использования территории



## Условные обозначения:

- границы образуемого земельного участка в пределах проектируемой территории
- границы земельных участков согласно сведениям ЕГРН
- зона с особыми условиями использования территории

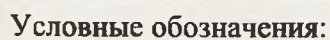
## Примечание:

03:18-6.514-Охранная зона инженерных коммуникаций

																																																																																																																																																																																																																																																																																																																																																																																																																																																																																																																																																																																																																																																																																																																																																																																																																																																																																																																																																																																																																																																																																																																																																																																																																																																																																																																																																																																																																																																																																																																	</
--	--	--	--	--	--	--	--	--	--	--	--	--	--	--	--	--	--	--	--	--	--	--	--	--	--	--	--	--	--	--	--	--	--	--	--	--	--	--	--	--	--	--	--	--	--	--	--	--	--	--	--	--	--	--	--	--	--	--	--	--	--	--	--	--	--	--	--	--	--	--	--	--	--	--	--	--	--	--	--	--	--	--	--	--	--	--	--	--	--	--	--	--	--	--	--	--	--	--	--	--	--	--	--	--	--	--	--	--	--	--	--	--	--	--	--	--	--	--	--	--	--	--	--	--	--	--	--	--	--	--	--	--	--	--	--	--	--	--	--	--	--	--	--	--	--	--	--	--	--	--	--	--	--	--	--	--	--	--	--	--	--	--	--	--	--	--	--	--	--	--	--	--	--	--	--	--	--	--	--	--	--	--	--	--	--	--	--	--	--	--	--	--	--	--	--	--	--	--	--	--	--	--	--	--	--	--	--	--	--	--	--	--	--	--	--	--	--	--	--	--	--	--	--	--	--	--	--	--	--	--	--	--	--	--	--	--	--	--	--	--	--	--	--	--	--	--	--	--	--	--	--	--	--	--	--	--	--	--	--	--	--	--	--	--	--	--	--	--	--	--	--	--	--	--	--	--	--	--	--	--	--	--	--	--	--	--	--	--	--	--	--	--	--	--	--	--	--	--	--	--	--	--	--	--	--	--	--	--	--	--	--	--	--	--	--	--	--	--	--	--	--	--	--	--	--	--	--	--	--	--	--	--	--	--	--	--	--	--	--	--	--	--	--	--	--	--	--	--	--	--	--	--	--	--	--	--	--	--	--	--	--	--	--	--	--	--	--	--	--	--	--	--	--	--	--	--	--	--	--	--	--	--	--	--	--	--	--	--	--	--	--	--	--	--	--	--	--	--	--	--	--	--	--	--	--	--	--	--	--	--	--	--	--	--	--	--	--	--	--	--	--	--	--	--	--	--	--	--	--	--	--	--	--	--	--	--	--	--	--	--	--	--	--	--	--	--	--	--	--	--	--	--	--	--	--	--	--	--	--	--	--	--	--	--	--	--	--	--	--	--	--	--	--	--	--	--	--	--	--	--	--	--	--	--	--	--	--	--	--	--	--	--	--	--	--	--	--	--	--	--	--	--	--	--	--	--	--	--	--	--	--	--	--	--	--	--	--	--	--	--	--	--	--	--	--	--	--	--	--	--	--	--	--	--	--	--	--	--	--	--	--	--	--	--	--	--	--	--	--	--	--	--	--	--	--	--	--	--	--	--	--	--	--	--	--	--	--	--	--	--	--	--	--	--	--	--	--	--	--	--	--	--	--	--	--	--	--	--	--	--	--	--	--	--	--	--	--	--	--	--	--	--	--	--	--	--	--	--	--	--	--	--	--	--	--	--	--	--	--	--	--	--	--	--	--	--	--	--	--	--	--	--	--	--	--	--	--	--	--	--	--	--	--	--	--	--	--	--	--	--	--	--	--	--	--	--	--	--	--	--	--	--	--	--	--	--	--	--	--	--	--	--	--	--	--	--	--	--	--	--	--	--	--	--	--	--	--	--	--	--	--	--	--	--	--	--	--	--	--	--	--	--	--	--	--	--	--	--	--	--	--	--	--	--	--	--	--	--	--	--	--	--	--	--	--	--	--	--	--	--	--	--	--	--	--	--	--	--	--	--	--	--	--	--	--	--	--	--	--	--	--	--	--	--	--	--	--	--	--	--	--	--	--	--	--	--	--	--	--	--	--	--	--	--	--	--	--	--	--	--	--	--	--	--	--	--	--	--	--	--	--	--	--	--	--	--	--	--	--	--	--	--	--	--	--	--	--	--	--	--	--	--	--	--	--	--	--	--	--	--	--	--	--	--	--	--	--	--	--	--	--	--	--	--	--	--	--	--	--	--	--	--	--	--	--	--	--	--	--	--	--	--	--	--	--	--	--	--	--	--	--	--	--	--	--	--	--	--	--	--	--	--	--	--	--	--	--	--	--	--	--	--	--	--	--	--	--	--	--	--	--	--	--	--	--	--	--	--	--	--	--	--	--	--	--	--	--	--	--	--	--	--	--	--	--	--	--	--	--	--	--	--	--	--	--	--	--	--	--	--	--	--	--	--	--	--	--	--	--	--	--	--	--	--	--	--	--	--	--	--	--	--	--	--	--	--	--	--	--	--	--	--	--	--	--	--	--	--	--	--	--	--	--	--	--	--	--	--	--	--	--	--	--	--	--	--	--	--	--	--	--	--	--	--	--	--	--	--	--	--	--	--	--	--	--	--	--	--	--	--	--	--	--	--	--	--	--	--	--	--	--	--	--	--	--	--	--	--	--	--	--	--	--	--	--	--	--	--	--	--	--	--	--	--	--	--	--	--	--	--	--	--	--	--	--	--	--	--	--	--	--	--	--	--	--	--	--	--	--	--	--	--	--	--	--	--	--	--	--	--	--	--	--	--	--	--	--	--	--	--	--	--	--	--	--	--	--	--	--	--	--	--	--	--	--	--	--	--	--	--	--	--	--	--	--	--	--	--	--	--	--	--	--	--	--	--	--	--	--	--	--	--	--	--	--	--	--	--	--	--	--	--	--	--	--	--	--	--	--	--	--	--	--	--	--	--	--	--	--	--	--	--	--	--	--	--	--	--	--	--	--	--	--	--	--	--	--	--	--	--	--	--	--	--	--	--	--	--	--	--	--	--	--	--	--	--	--	--	--	--	--	--	--	--	--	--	--	--	--	--	--	--	--	--	--	--	--	--	--	--	--	--	--	--	--	--	--	--	--	--	--	--	--	--	--	--	--	--	--	--	--	--	--	--	--	--	--	--	--	--	--	--	--	--	--	--	--	--	--	--	--	--	--	--	--	--	--	--	--	--	--	--	--	--	--	--	--	--	--	--	--	--	--	--	--	--	--	--	--	--	--	--	--	--	--	--	--	--	--	--	--	--	--	--	--	--	--	--	--	--	--	--	--	--	--	--	--	--	--	--	--	--	--	--	--	--	--	--	--	--	--	--	--	--	--	--	--	--	--	--	--	--	--	--	--	--	--	--	--	--	--	--	--	--	--	--	--	--	--	--	--	--	--	--	--	--	--	--	--	--	--	--	--	--	--	--	--	--	--	--	--	--	--	--	--	--	--	--	--	--	--	--	--	--	--	--	--	--	--	--	--	--	--	--	--	--	--	--	--	--	--	--	--	--	--	--	--	--	--	--	--	--	--	--	--	--	--	--	--	--	--	--	--	--	--	--	--	--	--	--	--	--	--	--	--	--	--	--	--	--	--	--	--	--	--	--	----



### Чертеж границ зон с особыми условиями использования территории



- границы образуемого земельного участка в пределах проектируемой территории  
— границы земельных участков согласно сведениям ЕГРН  
— зона с особыми условиями использования территории

**Примечание:**

03:18-6.514-Охранная зона инженерных коммуникаций

Формат А4



# ЧЕРТЕЖ МЕЖЕВАНИЯ ТЕРРИТОРИИ

## Чертеж границ зон с особыми условиями использования территории



### Условные обозначения:

- - границы образуемого земельного участка в пределах проектируемой территории
- - границы земельных участков согласно сведениям ЕГРН
- зона с особыми условиями использования территории

### Примечание:

03:22-6.346-Охранная зона инженерных коммуникаций

ПМТ-12-2021-4

Проект межевания территории разработанный в целях определения границ земельных участков под многоквартирными жилыми домами, расположенными по адресу: Р.Б., Селенгинский район, г.Гусиноозерск

Изм.	Код уч.	Лист	№ док.	Подп.	Дата
Директор	Стефанова А.Н.				
Разработал	Кушнарева М.М.				

ЧЕРТЕЖ МЕЖЕВАНИЯ ТЕРРИТОРИИ  
Чертеж границ зон с особыми условиями использования территории

Материалы по обоснованию  
Масштаб 1:2000

Стадия	Лист	Листов
ПД		

ООО Геоцентр "Землемер"

Формат А4



# ЧЕРТЕЖ МЕЖЕВАНИЯ ТЕРРИТОРИИ Границы образуемых и изменяемых земельных участков



## Условные обозначения:

- границы образуемого земельного участка в пределах проектируемой территории
- границы земельных участков согласно сведениям ЕГРН

Обозначение характерных точек границ	Координаты, м	
	X	Y
1	2	3
	3Y1	
1	3284946.77	473738.23
2	3284964.58	473728.62
3	3284968.10	473726.73
4	3284995.94	473712.83
5	3284991.77	473704.12
6	3284995.94	473702.12
7	3285000.29	473711.01
8	3285003.38	473709.56
9	3284998.55	473699.87
10	3284970.54	473646.43
11	3284950.58	473657.31
12	3284955.30	473666.38
13	3284947.86	473672.37
14	3284956.21	473688.52
15	3284928.63	473702.31
1	3284946.77	473738.23
1	3284992.79	473711.87
2	3284992.52	473711.45
3	3284989.44	473713.42
4	3284989.71	473713.84
1	3284992.79	473711.87

Обозначение характерных точек границ	Координаты, м	
	X	Y
1	2	3
	3Y2	
16	3285044.74	473688.93
17	3285119.10	473648.32
18	3285118.03	473646.43
19	3285111.54	473634.89
20	3285070.35	473657.95
21	3285065.88	473651.29
22	3285079.49	473642.16
23	3285094.14	473634.09
24	3285077.57	473627.05
25	3285075.58	473622.97
26	3285024.32	473653.17
27	3285032.50	473667.43
28	3285040.03	473681.49
29	3285042.00	473684.95
1	3285044.74	473688.93

					ПМТ-12-2021-4			
					Проект межевания территории разработанный в целях определения границ земельных участков под многоквартирными жилыми домами, расположенными по адресу: Р.Б., Селенгинский район, г.Гусиноозерск			
Изм.	Колуч	Лист	N док	Допл.	Дата	ЧЕРТЕЖ МЕЖЕВАНИЯ ТЕРРИТОРИИ		
Директор	Стефанова А.Н.					Границы образуемых и изменяемых земельных участков		
Разработал	Кушнарева М.М.					Стадия	Лист	Листов
						ПД		
					Основная часть			
					Масштаб 1:2000			
					ООО Геоцентр "Землемер"			



# ЧЕРТЕЖ МЕЖЕВАНИЯ ТЕРРИТОРИИ

## Границы образуемых и изменяемых земельных участков



### Условные обозначения:

- границы образуемого земельного участка в пределах проектируемой территории
- границы земельных участков согласно сведениям ЕГРН

Обозначение характерных точек границ	Координаты, м	
	X	Y
1	2	3
	:ЗУ3	
30	3285177.96	473330.66
31	3285207.95	473314.25
32	3285217.38	473309.17
33	3285268.18	473282.87
34	3285256.93	473261.82
35	3285232.99	473274.34
36	3285218.83	473248.76
37	3285181.06	473268.47
38	3285196.87	473299.09
39	3285193.39	473301.14
40	3285177.09	473270.22
41	3285167.83	473275.58
42	3285179.26	473297.89
43	3285164.09	473305.94
30	3285177.96	473330.66
1	3285190.11	473272.47
2	3285187.81	473267.96
3	3285185.83	473268.96
4	3285187.99	473273.48
1	3285190.11	473272.47

Обозначение характерных точек границ	Координаты, м	
	X	Y
1	2	3
	:ЗУ4	
44	3285232.99	473274.34
45	3285256.93	473261.82
46	3285207.42	473173.22
47	3285198.17	473178.42
48	3285204.33	473180.76
49	3285200.85	473182.77
50	3285194.53	473180.41
51	3285148.86	473206.26
52	3285181.06	473268.47
53	3285218.83	473248.76
44	3285232.99	473274.34
44	3285232.99	473274.34
45	3285256.93	473261.82
46	3285207.42	473173.22
47	3285198.17	473178.42
48	3285204.33	473180.76
49	3285200.85	473182.77
50	3285194.53	473180.41
51	3285148.86	473206.26
52	3285181.06	473268.47
53	3285218.83	473248.76
	:ЗУ5	
54	473224.21	3285235.92
55	473198.48	3285281.36
56	473189.96	3285296.24
57	473171.41	3285285.41
58	473177.89	3285274.29
59	473179.80	3285275.19
60	473181.79	3285270.11
61	473179.71	3285269.30
62	473177.53	3285273.38
63	473170.95	3285269.84
64	473167.20	3285276.53
65	473159.35	3285284.23
66	473136.40	3285272.71
67	473140.86	3285264.85
68	473146.67	3285264.57
69	473148.83	3285261.08
70	473143.00	3285261.13
71	473173.22	3285207.42
54	473224.21	3285235.92

ПМТ-12-2021-4

Проект межевания территории разработанный в целях определения границ земельных участков под многоквартирными жилыми домами, расположенными по адресу: Р.Б., Селенгинский район, г.Гусиноозерск

Изм.	Кол.уч	Лист	№ док	Подп.	Дата
Директор	Стефанова АН				
Разработал	Кушнарева ИМ				

ЧЕРТЕЖ МЕЖЕВАНИЯ ТЕРРИТОРИИ  
Границы образуемых и изменяемых земельных участков

Основная часть  
Масштаб 1:2000

Страница Лист Листов  
ПД

ООО Геоцентр "Землемер"

Формат А4



# ЧЕРТЕЖ МЕЖЕВАНИЯ ТЕРРИТОРИИ Границы образуемых и изменяемых земельных участков



## Условные обозначения:

- границы образуемого земельного участка в пределах проектируемой территории
- границы земельных участков согласно сведениям ЕГРН

Обозначение характеристик точки границ	Координаты, м	
	X	Y
1	2	3
3У6(1)		
72	3285337.46	473213.80
73	3285348.08	473206.05
74	3285355.08	3285355.08
75	3285358.68	473198.67
76	3285359.60	473192.24
77	3285358.86	473198.86
78	3285355.11	473148.49
79	3285319.25	473121.19
80	3285312.97	473118.58
81	3285305.07	473122.40
82	3285287.57	473156.50
83	3285319.66	473122.38
84	3285312.20	473204.58
72	3285337.46	473213.80
3У6(2)		
85	3285286.12	473156.52
86	3285302.45	473123.88
87	3285300.05	473121.22
88	3285276.12	473124.67
85	3285286.12	473156.52
1	3285283.96	473141.73
2	3285284.81	473141.43
3	3285284.61	473140.47
4	3285283.66	473140.77
1	3285283.96	473141.73

Обозначение характеристик точки границ	Координаты, м	
	X	Y
1	2	3
3У8		
99	3285337.46	473213.80
100	3285348.08	473206.05
101	3285355.08	3285355.08
102	3285358.68	473198.67
103	3285359.60	473192.24
104	3285358.86	473198.86
105	3285355.11	473148.49
106	3285319.25	473121.19
107	3285312.97	473118.58
108	3285305.07	473122.40
109	3285287.57	473156.50
110	3285319.66	473122.38
111	3285312.20	473204.58
3У9		
101	3285414.91	473174.89
102	3285434.18	473163.52
103	3285430.44	473157.23
104	3285431.81	473156.45
105	3285421.39	473138.72
106	3285418.79	473140.01
107	3285417.90	473138.21
108	3285420.37	473136.99
109	3285404.36	473109.79
110	3285396.53	473114.40
111	3285401.68	473123.29
112	3285396.61	473126.25
113	3285405.49	473140.97
114	3285397.83	473145.58
115	3285390.57	473132.92
116	3285389.05	473130.25
117	3285381.32	473116.96
118	3285374.69	473120.83
119	3285381.77	473134.04
120	3285407.20	473179.17
101	3285414.91	473174.89
3У10		
1	3285405.41	473159.85
2	3285407.49	473158.80
3	3285406.23	473156.46
4	3285404.14	473157.53
1	3285405.41	473159.85

ПМТ-12-2021-4

Проект межевания территории разработанный в целях определения границ земельных участков под многоквартирными жилыми домами, расположенными по адресу: Р.Б., Селегинский район, г.Гусиноозерск

Изм.	Колуч	Лист	N док	Подп.	Дата
Директор	Стефановича О.Н.				
Разработал	Кушарова М.М.				

ЧЕРТЕЖ МЕЖЕВАНИЯ ТЕРРИТОРИИ  
Границы образуемых и изменяемых земельных участков

Стадия Лист Листов

ПД

Основная часть  
Масштаб 1:2000

ООО Геоцентр "Землемер"

Формат А4



# ЧЕРТЕЖ МЕЖЕВАНИЯ ТЕРРИТОРИИ Границы образуемых и изменяемых земельных участков



## Условные обозначения:

- границы образуемого земельного участка в пределах проектируемой территории
- границы земельных участков согласно сведениям ЕГРН

Обозначение характеристик точки границы	Координаты, м	
	X	Y
1	2	3
	:ЗУ9(1)	
121	3285253.74	473106.31
122	3285258.09	473104.59
123	3285256.92	473098.06
124	3285250.84	473086.63
125	3285253.11	473085.81
126	3285258.82	473097.88
127	3285259.55	473103.23
128	3285269.34	473097.97
129	3285272.61	473087.17
130	3285235.51	473017.05
131	3285213.16	473029.22
132	3285231.40	473063.97
133	3285240.57	473061.86
134	3285242.52	473065.36
135	3285233.52	473067.42
136	3285248.46	473096.30
137	3285253.74	473106.31
	:ЗУ9(2)	
137	3285248.23	473105.27
138	3285230.04	473069.63
139	3285223.69	473073.17
140	3285239.48	473103.82
141	3285248.23	473105.27
	:ЗУ9(3)	
141	3285221.51	473069.80
142	3285227.92	473066.04
143	3285209.44	473031.33
144	3285202.81	473035.32
145	3285221.51	473069.80

						ПМТ-12-2021-4		
						Проект межевания территории разработанный в целях определения границ земельных участков под многоквартирными жилыми домами, расположенными по адресу: Р.Б., Селенгинский район, г.Гусиноозерск		
Изм.	Колуч	Лист	№ док	Подп.	Дата	ЧЕРТЕЖ МЕЖЕВАНИЯ ТЕРРИТОРИИ	Стадия	Лист
Директор						Границы образуемых и изменяемых земельных участков	ПД	Листов
Разработал						Основная часть	ООО Геоцентр "Землемер"	
						Масштаб 1:2000		



# ЧЕРТЕЖ МЕЖЕВАНИЯ ТЕРРИТОРИИ

## Границы образуемых и изменяемых земельных участков



### Условные обозначения:

- границы образуемого земельного участка в пределах проектируемой территории
- границы земельных участков согласно сведениям ЕГРН

Обозначение характерных точек границ	Координаты, м	
	X	Y
1	2	3
	ЗУ 10	
145	3283596.51	473571.75
146	3283591.42	473574.35
147	3283586.52	473576.44
148	3283580.09	473561.57
149	3283566.75	473537.54
150	3283601.48	473514.26
151	3283605.58	473510.71
152	3283620.10	473538.36
153	3283618.01	473539.81
154	3283619.74	473542.81
155	3283625.36	473553.51
156	3283622.73	473556.69
157	3283602.41	473568.24
145	3283596.51	473571.75
1	3283580.37	473558.21
2	3283582.10	473557.20
3	3283578.03	473550.30
4	3283576.31	473551.32
1	3283580.37	473558.21

ПМТ-12-2021-4

Проект межевания территории разработанный в целях определения границ земельных участков под многоквартирными жилыми домами, расположенными по адресу: Р.Б., Селенгинский район, г.Гусиноозерск

Изм.	Колуч	Лист	И. док	Подп.	Дата
Директор	Стефанов Д.Н.				
Разработал	Кушнарева М.М.				

ЧЕРТЕЖ МЕЖЕВАНИЯ ТЕРРИТОРИИ  
Границы образуемых и изменяемых земельных участков

Стадия	Лист	Листов
ПД		

Основная часть  
Масштаб 1:2000

ООО Геоцентр "Землемер"

Формат А4



**ЧЕРТЕЖ МЕЖЕВАНИЯ ТЕРРИТОРИИ**  
**Линии отступа от красных линий в целях определения мест допустимого размещения зданий, строений, сооружений**



**Условные обозначения:**

- границы образуемого земельного участка в пределах проектируемой территории
- красные линии, утвержденные в составе проекта планировки и межевания территории
- территориальная зона градостроительного зонирования ЖЭ (Зона застройки многоэтажными жилыми домами)
- отступы от красных линий

						ПМТ-12-2021-4			
						Проект межевания территории разработанный в целях определения границ земельных участков под многоквартирными жилыми домами, расположенными по адресу: Р.Б., Селенгинский район, г.Гусиноозерск			
Изм.	Кол.уч.	Лист	№ док.	Подп.	Дата	ЧЕРТЕЖ МЕЖЕВАНИЯ ТЕРРИТОРИИ Линии отступа от красных линий в целях определения мест допустимого размещения зданий, строений, сооружений	Стадия	Лист	Листов
Директор		Стефанова О.Н.		Стефанова			ПД		
Разработал		Кушнерева М.М.				Основная часть Масштаб 1:4000	ООО Геоцентр "Землемер"		



# ЧЕРТЕЖ МЕЖЕВАНИЯ ТЕРРИТОРИИ Линии отступа от красных линий в целях определения мест допустимого размещения зданий, строений, сооружений



## Условные обозначения:

- границы образуемого земельного участка в пределах проектируемой территории
- красные линии, утвержденные в составе проекта планировки и межевания территории
- территориальная зона градостроительного зонирования ЖЭ (Зона застройки многоэтажными жилыми домами)
- отступы от красных линий

ПМТ-12-2021-4

Проект межевания территории разработанный в целях определения границ земельных участков под многоквартирными жилыми домами, расположенными по адресу: Р.Б., Селенгинский район, г.Гусиноозерск

Изм.	Кол.	Лист	№ док	Подп.	Дата
Директор	Стефанова А.Н.				
Разработал	Кушнарева М.М.				

ЧЕРТЕЖ МЕЖЕВАНИЯ ТЕРРИТОРИИ  
Линии отступа от красных линий в целях определения мест допустимого размещения зданий, строений, сооружений

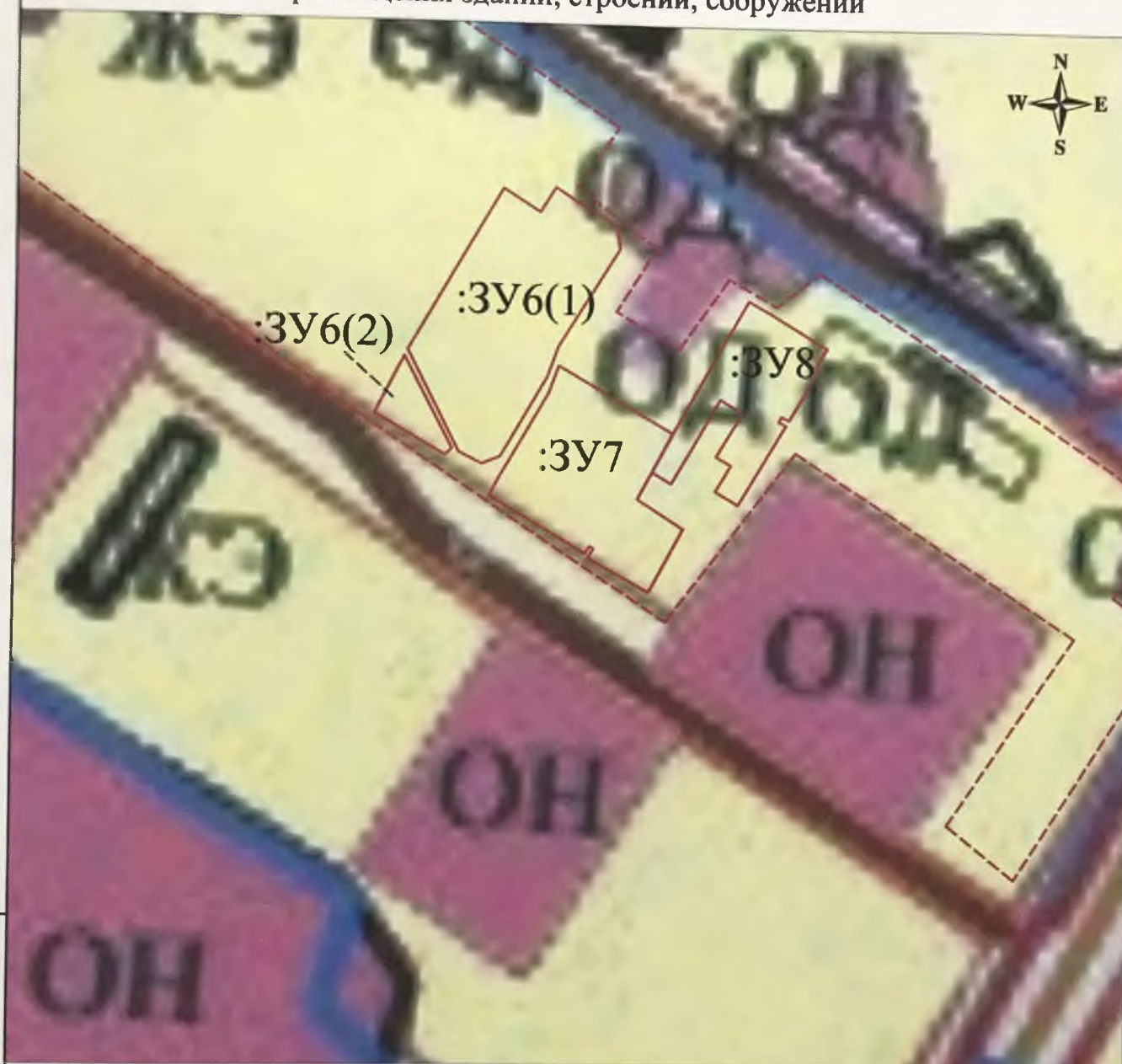
Стадия	Лист	Листов
ПД		

Основная часть  
Масштаб 1:4000

ООО Геоцентр "Землемер"



**ЧЕРТЕЖ МЕЖЕВАНИЯ ТЕРРИТОРИИ**  
 Линии отступа от красных линий в целях определения мест допустимого  
 размещения зданий, строений, сооружений



**Условные обозначения:**

- - границы образуемого земельного участка в пределах проектируемой территории
- - красные линии, утвержденные в составе проекта планировки и межевания территории
- территориальная зона градостроительного зонирования ЖЭ (Зона застройки многоэтажными жилыми домами)
- - - - отступы от красных линий

						ПМТ-12-2021-4			
						Проект межевания территории разработанный в целях определения границ земельных участков под многоквартирными жилыми домами, расположенными по адресу: Р.Б., Селенгинский район, г.Гусиноозерск			
Изм.	Код уч	Лист	И док	Подп.	Дата	ЧЕРТЕЖ МЕЖЕВАНИЯ ТЕРРИТОРИИ	Стадия	Лист	Листов
Директор		Степанова О.Н.				Линии отступа от красных линий в целях определения мест допустимого размещения зданий, строений, сооружений	ПД		
Разработал		Кушнарева М.М.							
						Основная часть Масштаб 1:4000	ООО Геоцентр "Землемер"		



# ЧЕРТЕЖ МЕЖЕВАНИЯ ТЕРРИТОРИИ Линии отступа от красных линий в целях определения мест допустимого размещения зданий, строений, сооружений



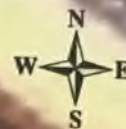
## Условные обозначения:

- границы образуемого земельного участка в пределах проектируемой территории
- красные линии, утвержденные в составе проекта планировки и межевания территории
- территориальная зона градостроительного зонирования ЖЭ (Зона застройки многоэтажными жилыми домами)
- отступы от красных линий

						ПМТ-12-2021-4		
						Проект межевания территории разработанный в целях определения границ земельных участков под многоквартирными жилыми домами, расположенными по адресу: Р.Б., Селенгинский район, г.Гусиноозерск		
Изм.	Код уч	Лист	№ док	Подп.	Дата	ЧЕРТЕЖ МЕЖЕВАНИЯ ТЕРРИТОРИИ	Стадия	Лист
Директор		Стефанова А.Н.				Линии отступа от красных линий в целях определения мест допустимого размещения зданий, строений, сооружений	ПД	
Разработал		Кулишарева М.М.						
						Основная часть	ООО Геоцентр "Землемер"	
						Масштаб 1:4000		



# ЧЕРТЕЖ МЕЖЕВАНИЯ ТЕРРИТОРИИ Линии отступа от красных линий в целях определения мест допустимого размещения зданий, строений, сооружений



## Условные обозначения:

- - границы образуемого земельного участка в пределах проектируемой территории
- - красные линии, утвержденные в составе проекта планировки и межевания территории
- территориальная зона градостроительного зонирования ЖМ-зона застройки малоэтажными жилыми домами- малоэтажная многоквартирная жилая застройка.
- - - - отступы от красных линий

ПМТ-12-2021-4

Проект межевания территории разработанный в целях определения границ земельных участков под многоквартирными жилыми домами, расположенными по адресу: Р.Б., Селенгинский район, г.Гусиноозерск

Изм.	Кол.уч	Лист	№ док	Подп.	Дата
Директор	Стефанова А.Н.				
Разработал	Кушнарёва М.М.				

ЧЕРТЕЖ МЕЖЕВАНИЯ ТЕРРИТОРИИ  
Линии отступа от красных линий в целях определения мест допустимого размещения зданий, строений, сооружений

Стадия	Лист	Листов
ПД		

Основная часть  
Масштаб 1:4000

ООО Геоцентр "Землемер"



# ЧЕРТЕЖ МЕЖЕВАНИЯ ТЕРРИТОРИИ

Красные линии, утвержденные в составе проекта планировки территории



## Условные обозначения:

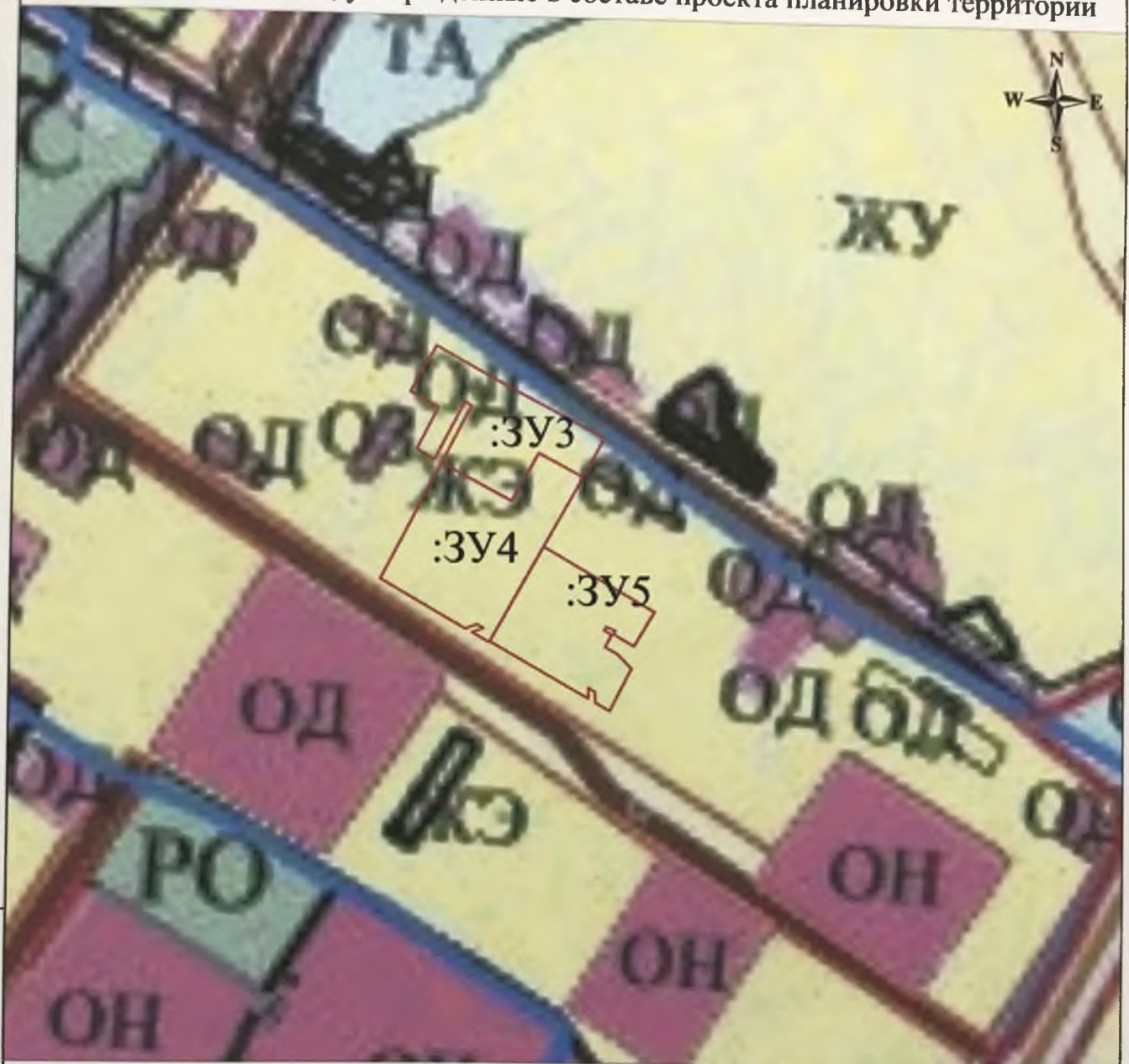
- - границы образуемого земельного участка в пределах проектируемой территории
- - красные линии, утвержденные в составе проекта планировки и межевания территории
- территориальная зона градостроительного зонирования ЖЭ (Зона застройки многоквартирными жилыми домами)

						ПМТ-12-2021-4		
						Проект межевания территории разработанный в целях определения границ земельных участков под многоквартирными жилыми домами, расположенными по адресу: Р.Б., Селенгинский район, г.Гусиноозерск		
Изм.	Колуч	Лист	№ док	Проп.	Дата	ЧЕРТЕЖ МЕЖЕВАНИЯ ТЕРРИТОРИИ	Стадия	Лист
Директор	Стефанова О.Н.					Границы планируемых и существующих элементов планировочной структуры	ПД	Листов
Разработал	Кушнарева М.М.					Основная часть	ООО Геоцентр "Землемер"	
						Масштаб 1:4000		



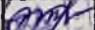

# ЧЕРТЕЖ МЕЖЕВАНИЯ ТЕРРИТОРИИ

Красные линии, утвержденные в составе проекта планировки территории



## Условные обозначения:

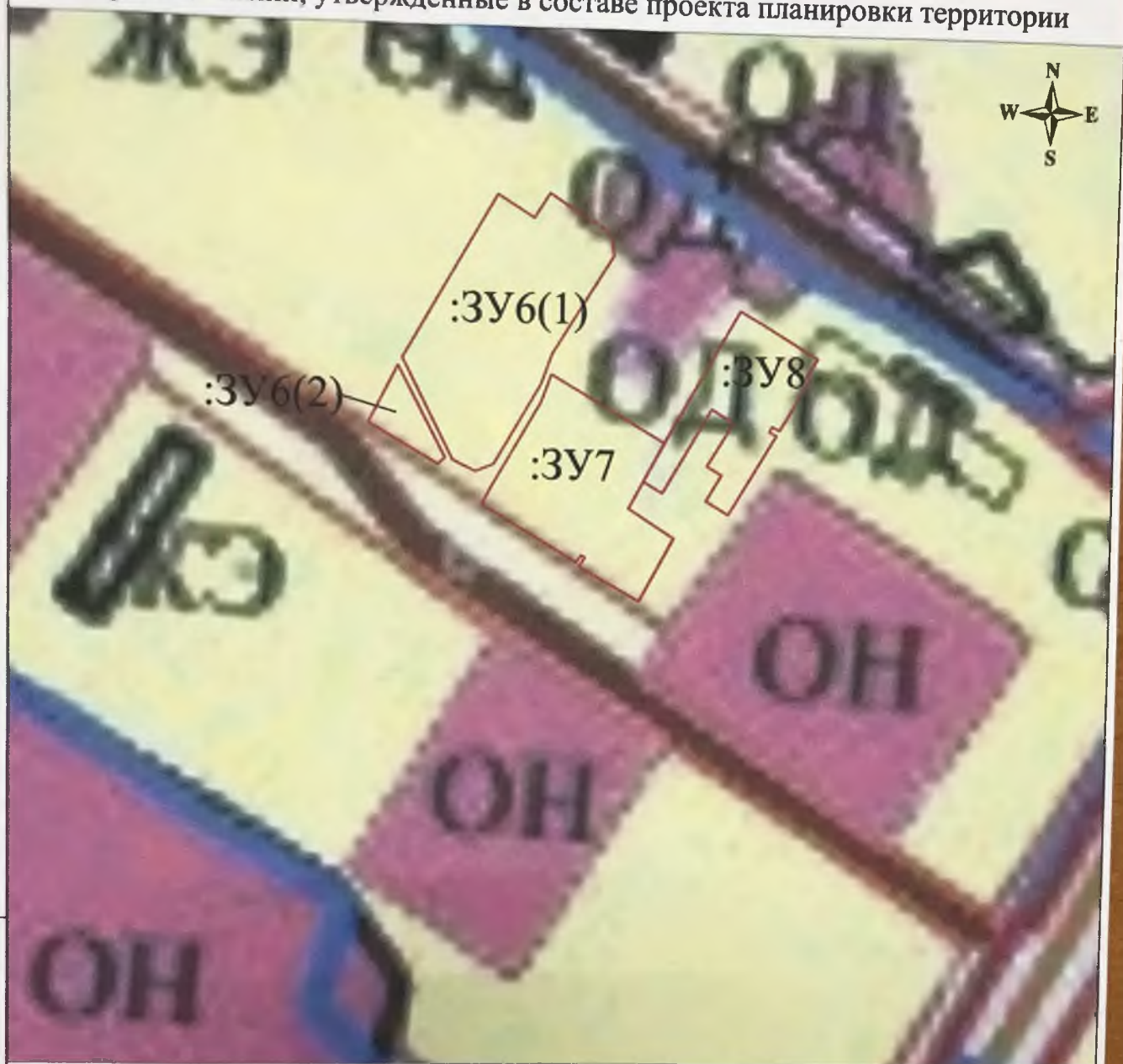
- границы образуемого земельного участка в пределах проектируемой территории
- красные линии, утвержденные в составе проекта планировки и межевания территории
- территориальная зона градостроительного зонирования ЖЭ (Зона застройки многоквартирными жилыми домами)

						ПМТ-12-2021-4			
						Проект межевания территории разработанный в целях определения границ земельных участков под многоквартирными жилыми домами, расположенными по адресу: Р.Б., Селенгинский район, г.Гусиноозерск			
Изм.	Код уч	Лист	№ док	Подп.	Дата	ЧЕРТЕЖ МЕЖЕВАНИЯ ТЕРРИТОРИИ  Границы планируемых и существующих элементов планировочной структуры	Стадия	Лист	Листов
Директор		Стефанова А.Н.					ПД		
Разработал		Кушнарева М.М.				Основная часть  Масштаб 1:4000	ООО Геоцентр "Землемер"		



# ЧЕРТЕЖ МЕЖЕВАНИЯ ТЕРРИТОРИИ

Красные линии, утвержденные в составе проекта планировки территории



## Условные обозначения:

- границы образуемого земельного участка в пределах проектируемой территории
- красные линии, утвержденные в составе проекта планировки и межевания территории
- территориальная зона градостроительного зонирования ЖЭ (Зона застройки многоквартирными жилыми домами)

						ПМТ-12-2021-4			
						Проект межевания территории разработанный в целях определения границ земельных участков под многоквартирными жилыми домами, расположенными по адресу: Р.Б., Селенгинский район, г.Гусиноозерск			
Изм.	Кол.уч	Лист	N док	Подп.	Дата	ЧЕРТЕЖ МЕЖЕВАНИЯ ТЕРРИТОРИИ Границы планируемых и существующих элементов планировочной структуры	Стадия	Лист	Листов
Директор	Стефанова А.Н.						ПД		
Разработал	Кушнарева М.М.					Основная часть Масштаб 1:4000	ООО Геоцентр "Землемер"		



# ЧЕРТЕЖ МЕЖЕВАНИЯ ТЕРРИТОРИИ Красные линии, утвержденные в составе проекта планировки территории



## Условные обозначения:

- - границы образуемого земельного участка в пределах проектируемой территории
- - красные линии, утвержденные в составе проекта планировки и межевания территории
- территориальная зона градостроительного зонирования ЖЭ (Зона застройки многоэтажными жилыми домами)

						ПМТ-12-2021-4				
						Проект межевания территории разработанный в целях определения границ земельных участков под многоквартирными жилыми домами, расположенными по адресу: Р.Б., Селенгинский район, г.Гусиноозерск				
Изм.	Код	уч	Лист	№ док	Подп.	Дата	ЧЕРТЕЖ МЕЖЕВАНИЯ ТЕРРИТОРИИ Границы планируемых и существующих элементов планировочной структуры	Стадия	Лист	Листов
Директор			Степаншина	О.Н.				ПД		
Разработал			Кушнарева	М.М.			Основная часть Масштаб 1:4000	ООО Геоцентр "Землемер"		



# ЧЕРТЕЖ МЕЖЕВАНИЯ ТЕРРИТОРИИ

Красные линии, утвержденные в составе проекта планировки территории



## Условные обозначения:

- - границы образуемого земельного участка в пределах проектируемой территории
- - красные линии, утвержденные в составе проекта планировки и межевания территории
- территориальная зона градостроительного зонирования ЖМ-зона застройки малоэтажными жилыми домами- малоэтажная многоквартирная жилая застройка.

						ПМТ-12-2021-4		
						Проект межевания территории разработанный в целях определения границ земельных участков под многоквартирными жилыми домами, расположенными по адресу: Р.Б., Селенгинский район, г.Гусиноозерск		
Изм.	Колуч	Лист	М. док	Подп.	Дата	ЧЕРТЕЖ МЕЖЕВАНИЯ ТЕРРИТОРИИ	Стадия	Лист
Директор		Степанов	А.Н.			Границы планируемых и существующих элементов планировочной структуры	ПД	Листов
Разработал		Куликов	М.М.			Основная часть	ООО Геоцентр "Землемер"	
						Масштаб 1:4000		